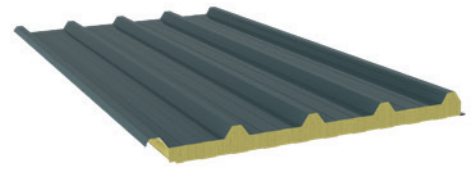


PRODUCTDATABLAD

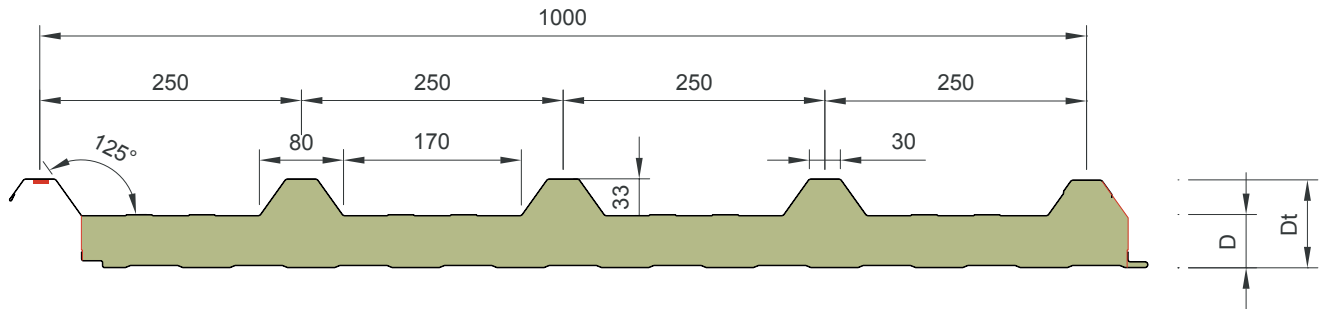
REX SDW DAK 4 MW

TOEPASSING

Het REX SDW DAK 4 MW sandwichpaneel heeft een trapeziumvormige stalen buitenplaat en een gelinieerde stalen binnenplaat. Standaard wordt dit product geleverd met een MW (Minerale Wol / Steenwol) kernmateriaal en is geschikt voor daken met een dakhelling vanaf 4° of meer.



DOORSNEDE



EIGENSCHAPPEN

| Dikte [D] | Totale dikte [Dt] | Gewicht | U-Waarde | Rc-Waarde |
|-----------|-------------------|----------------------|-----------------------|-----------------------|
| [mm] | [mm] | [kg/m ²] | [W/m ² .k] | [m ² .k/W] |
| 50 | 83 | 17,1 | 0,77 | 1,29 |
| 60 | 93 | 18,1 | 0,66 | 1,52 |
| 80 | 113 | 20,1 | 0,50 | 1,98 |
| 100 | 133 | 22,1 | 0,41 | 2,43 |
| 120 | 153 | 24,1 | 0,35 | 2,90 |
| 150 | 183 | 27,1 | 0,28 | 3,57 |
| 180 | 213 | 30,1 | 0,24 | 4,25 |
| 200 | 233 | 32,1 | 0,21 | 4,69 |

De in bovenstaande tabel gegeven isolatiewaarden zijn bepaald conform NEN-EN14509:2013 / NEN1068:2012

PRODUCTDATABLAD

REX SDW **DAK 4 MW**

Brandeigenschappen

| Eigenschap | Testnorm | Certificatienorm | Resultaat* | Toepassings gebied |
|-------------------------|---|---|------------|--------------------|
| Reactie op brand | EN ISO 11925-2:2010 onvlambaarheid | EN 13501-1:2007 Classificatie van de reactie op brand | A2-S1-D0 | Alle diktes |
| | EN 13501-1:2017 reactie op brand | | | |
| Brandwerendheid | EN1365-2: Bepaling van de brandwerendheid | EN 13501-2:2007 Classificatie van de brandwerendheid | EI30 | > 60 mm dikte |
| | | | EI60 | > 80 mm dikte |
| | | | EI90 | > 100 mm dikte |
| | | | EI120 | > 120 mm dikte |

*Marktconforme brandtesten lopende, certificering op aanvraag



Duurzaamheid

Voor meer informatie over duurzaamheid kunt u contact opnemen met de afdeling verkoop van REX Panels & Profiles.

Luchtlekkage

Na correcte montage bedraagt de luchtdichtheid van de REX SDW DAK 4 MW panelen circa 3,5 m³/uur/m² @ 50 pa. Onder normale omgevingscondities is dit ruimschoots voldoende om condensatie of onwenselijke luchtstromen te voorkomen. Indien noodzakelijk (bijvoorbeeld in vrieshuizen) kan de luchtdichtheid verbeterd worden door de naden van de panelen onderling additioneel af te dichten met een siliconen kit.

Akoestiek

| Indicatieve geluidsisolatie (SRI) in [dB] bij verschillende frequenties [Hz] | | | | | | | |
|---|-----|-----|-----|------|------|------|------|
| 63 | 125 | 250 | 500 | 1000 | 2000 | 4000 | 8000 |
| - | 17 | 20 | 30 | 21 | 39 | 51 | 56 |
| Sandwich MW panelen hebben een gewogen geluidsreductie van ong. 30 dB(A) (afhankelijk van dikte, voorbeeld bij 100 mm dikte) | | | | | | | |

PRODUCTDATABLAD

REX SDW **DAK 4 MW**

AFMETINGEN

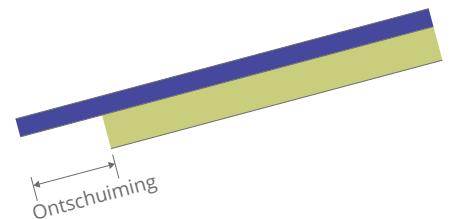
Lengte van de panelen

| | |
|-------------------|---------------------|
| Standaard lengtes | 2500 tot 13600 mm |
| Langere lengtes* | 13600 tot 15000 mm |
| Kortere lengtes* | Kleiner dan 2500 mm |

*Afwijkende maten en niet-standaard lengtes zijn op aanvraag en tegen meerkosten leverbaar

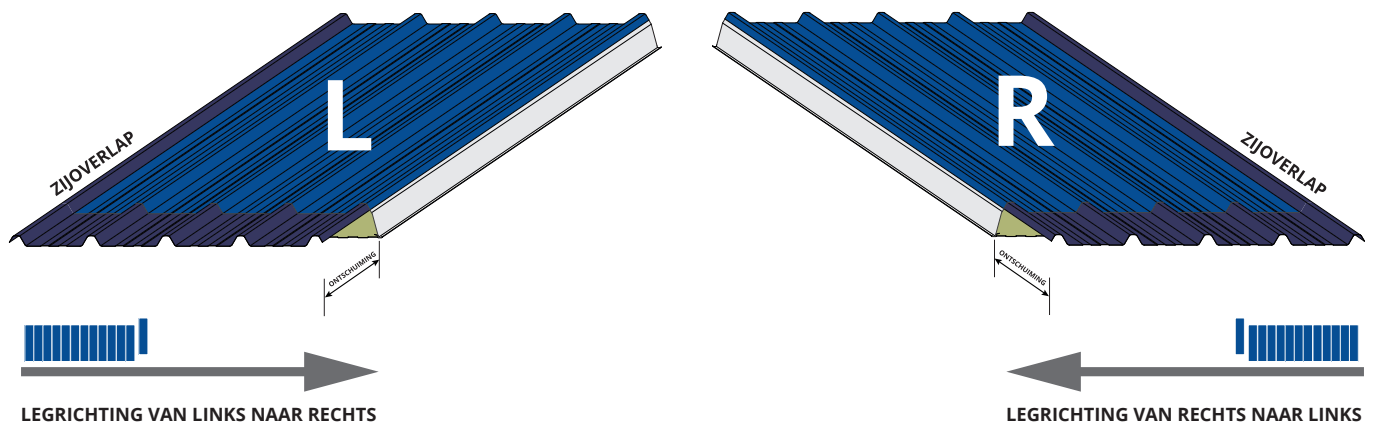
Schone overlap/ontschuiming

| | |
|---|----------------|
| Standaard ontschuiming t.p.v. de goot | 100 mm |
| Standaard ontschuiming t.p.v. eindoverlap | 200 tot 300 mm |
| Minimale ontschuiming | 2 mm |
| Maximale ontschuiming | 350 mm |



Orientatie

Sandwich dakpanelen kunnen van links naar rechts of van rechts naar links gemonteerd worden. Standaard worden de REX SDW DAK 4 MW panelen met een overlap rechts geleverd (zie afbeelding hieronder). Indien een andere monteringsrichting gewenst is kan dit bij de bestelling aangegeven worden.



Toleranties

| | | | |
|------------------|------------------|--------|--------|
| Lengte | $L \leq 3000$ mm | -5 mm | +5 mm |
| | $L \geq 3000$ mm | -10 mm | +10 mm |
| Dikte | $D \leq 100$ mm | -2 mm | +2 mm |
| | $D \geq 100$ mm | -2%D | +2%D |
| Werkende breedte | | -2 mm | +2 mm |
| Haaksheid | | -6 mm | +6 mm |

Overige product- en materiaaltoleranties conform NEN-EN14509:2013

PRODUCTDATABLAD

REX SDW **DAK 4 MW**

MATERIALEN

Kernmateriaal

De REX SDW DAK 4 MW sandwichpanelen worden standaard geproduceerd met een hoogwaardig MW (Polyisocyanuraat) kernmateriaal met een dichtheid van 40 kg/m³.

Buitenplaat

De geprofileerde buitenplaat is standaard leverbaar in de volgende materialen en coatings:

| Coating* | Staal | Diktes** | |
|------------------|--|----------|------|
| | | 0,63 | 0,75 |
| Polyester 25 mu | Gegalvaniseerd staal in S280 GD kwaliteit of beter | ■ | ■ |
| Plastisol 200 mu | | ■ | ■ |
| REX PUR 60 mu | | ■ | ■ |

*Beschikbare kleuren conform kleurenkaart (op aanvraag te verkrijgen) ■ = standaard beschikbaar

**Andere coatings / diktes op aanvraag beschikbaar

Binnenplaat

De geprofileerde binnenplaat is standaard beschikbaar in de volgende materialen en coatings:

| Coating* | Staal | Dikte** |
|--------------------|--|---------|
| | | 0,5 |
| Polyester IC 15 mu | Gegalvaniseerd staal in S250 GD kwaliteit of beter | ■ |
| Polyester 25 mu | | ■ |
| Foodsafe 150 mu | | ■ |
| Colorfarm 35 mu | | ■ |

*Beschikbare kleuren conform kleurenkaart (op aanvraag te verkrijgen) ■ = standaard beschikbaar

**Andere coatings / diktes op aanvraag beschikbaar

PRODUCTDATABLAD

REX SDW **DAK 4 MW**

GARANTIE EN KWALITEIT

Kwaliteit

De sandwichpanelen van REX Panels & Profiles zijn voorzien van een CE markering conform NEN-EN14509:2013. De kwaliteit van onze producten wordt in ons eigen kwaliteitslab continue getoetst. De procedures zijn geborgd binnen een ISO9001 certificaat.

Certificeringen

De REX SDW DAK 4 MW sandwichpanelen zijn voorzien van de volgende keurmerken / certificaten:



Garantie

Op alle producten van REX Panels & Profiles zit een standaard productgarantie van 10 jaar. Op aanvraag is onder bepaalde voorwaarden een verlengde garantie verkrijgbaar. Sommige coatingssystemen bieden een aanvullende (langere) garantie op de duurzaamheid van de buiten- en/of binnenplaat. Voor meer informatie of de garantievoorwaarden kunt u de website raadplegen of contact opnemen met onze verkoopdienst.

VERPAKKING EN TRANSPORT

Verpakking

De REX SDW DAK 4 MW sandwichpanelen worden op OSB platen en polystyreen blokken verpakt en geheel in folie gewikkeld zodat solide en goed hanteerbare bundels ontstaan. De panelen kunnen om en om gestapeld (standaard), allemaal met de geprofileerde buitenplaat omhoog of naar beneden verpakt worden (op aanvraag).

| | Aantal panelen per bundel | | | | | | | |
|-------------------------------|---------------------------|----|----|-----|-----|-----|-----|-----|
| Kerndikte | 50 | 60 | 80 | 100 | 120 | 150 | 180 | 200 |
| Om en om gestapeld | 16 | 14 | 10 | 8 | 8 | 6 | 4 | 3 |
| Positief / Negatief gestapeld | 13 | 11 | 9 | 8 | 7 | 6 | 4 | 3 |

Leveringen

Alle leveringen geschieden via standaard wegtransport naar de bouwplaats (maximale lengte 13600 mm). Het lossen van de vrachtauto's dient door de klant te geschieden met geschikt hefmaterieel. Transport van langere lengtes (tot 15000 mm) en/of zelflossers is op aanvraag ook mogelijk.