



concept Koers  
Omgevingsvisie gemeente Lisse  
Florerend centrum van de Bollenstreek

# OMGEVINGSVISIE LISSE

Florerend centrum van de Bollenstreek

Onze leefomgeving laten bloeien



Dorps wonen in het centrum van de Bollenstreek



Leren, werken en ondernemen met oog op de toekomst



In Lisse floreert iedereen een leven lang



Lisse gaat voor duurzaamheid



## Ambities

- Actief inspelen op de veranderingen in de maatschappij om onze fijne leefomgeving te behouden / opnieuw uit te vinden
- Veiligheid en toegankelijkheid voor iedereen (openbare ruimte en publieke gebouwen)
- Een groene en levendige gemeente
- Een goede kwaliteit van de ruimte om ons heen, de landschappelijke en cultuurhistorische waarden in het buitengebied versterken en terugdringen van verrommeling
- Verbeteren bereikbaarheid (vooral oost-west en ook met het openbaar vervoer) en doorstroming van verkeer. Daarnaast zorgen voor een hoge mate van verkeersveiligheid. Speciale aandacht voor fietsers. Ruimte voor (innovatieve) mobiliteitsconcepten die voor iedereen toegankelijk zijn (bv. deelauto's)
- Gezondheid bevorderen, bv. door meer groen, een openbare ruimte die bewegen stimuleert en het terugdringen van geluidhinder, geur en fijnstof
- Kwalitatief hoogwaardig en passend voorzieningenniveau (bijvoorbeeld winkels, ontmoetingsplekken, etc.), op de juiste plaats voor de juiste doelgroep
- Behouden aanbod hoogwaardige sportvoorzieningen: Lisse sportdorp
- Extra aandacht voor buurten die dat nodig hebben
- Inzetten op kunst en cultuur, omdat dit bijdraagt aan een aangenaam leefklimaat

## Onze leefomgeving laten bloeien



# Lisse leert, werkt en onderneemt met oog op de toekomst



## Ambities

- Toekomstbestendige en brede onderwijsvoorzieningen
- Inzetten op duurzame verbindingen tussen onderwijs, onderzoek, ondernemingen en overheid, onder meer in de sierteelt en bloembollensector (Flower Science)
- Meer banen in de dienstverlening en inspelen op de economische kansen van de vergrijzing en gezondheidszorg
- Bevorderen werkgelegenheid en verbeteren sociaal-economische positie van mensen, ook omdat dit bijdraagt aan een gezonde leefstijl en betere gezondheid
- Regionale positie van het dorpshart behouden door te blijven ontwikkelen
- Transformatie/renovatie leegstaande kantoorpanden
- Stimuleren en faciliteren van een goede gezondheid/vitaliteit, ook als basis voor een succesvolle loopbaan of goedlopend bedrijf
- Vergroten van de economische kansen die de aanwezigheid van de Keukenhof in Lisse brengt
- Lokaal doen wat nodig is, maar regionaal doen wat beter regionaal kan (goede samenwerking binnen HLTsamen en Holland-Rijnland)
- Inzetten op cultuureducatie om de historie van onze bollencultuur levend te houden en toegankelijk te maken

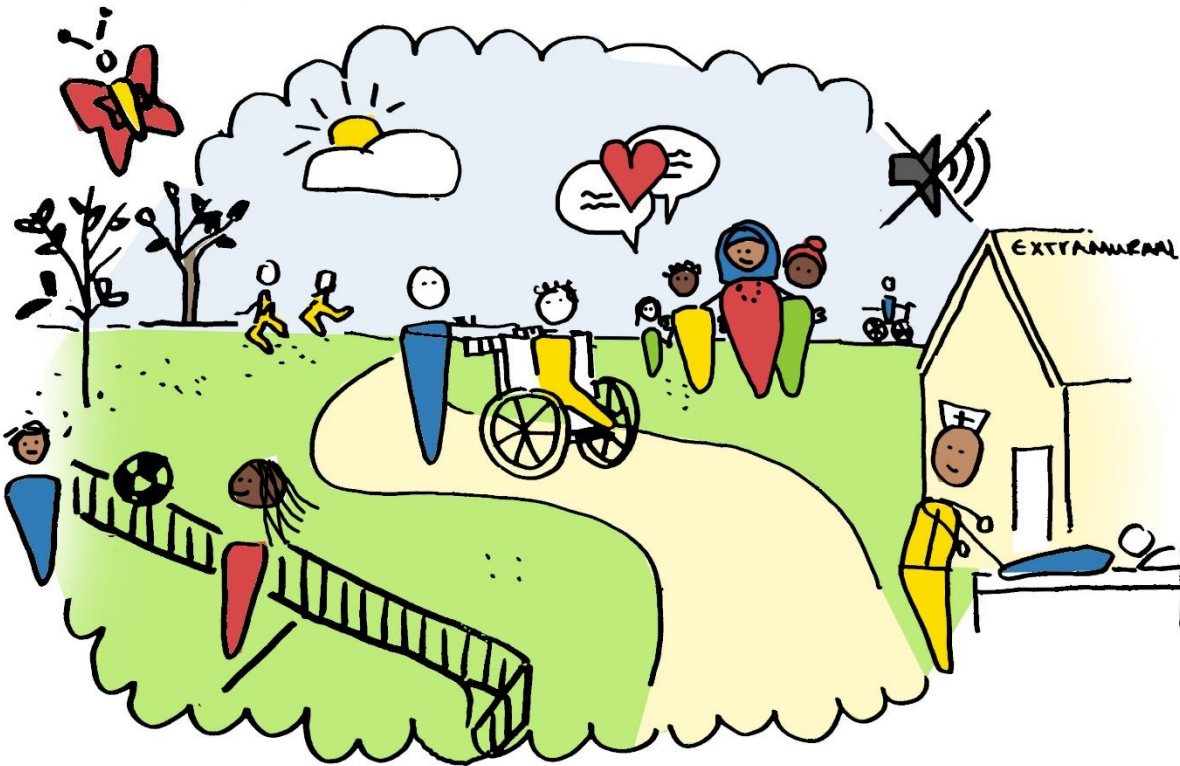
## Ambities

- Het dorpse karakter van Lisse behouden, maar met voorzieningen die een regionale aantrekkingskracht hebben
- Voldoende woningaanbod voor onze eigen behoefte, zowel kwalitatief (type woningen) als kwantitatief (aantallen)
- Afwisseling van aantrekkelijke woongebieden
- Duurzaam, betaalbaar en comfortabel wonen
- Mogelijk maken dat mensen langer thuis blijven wonen (bijvoorbeeld generatiewoningen, inzet van domotica, smart devices, smart living). Hiervoor moet het glasvezelnetwerk verder worden uitgerold. Daarnaast woonvormen realiseren tussen zelfstandig thuis wonen en een verzorgingstehuis (bv. een knarrenhof) om eenzaamheid tegen te gaan
- Een kwalitatief hoogwaardige openbare ruimte, onder meer gezien het sociale belang hiervan (o.a. toegankelijkheid voor mensen met een rollator, ontmoetingsplekken)
- Herbestemmen van monumenten zodat dit erfgoed behouden blijft

## Dorps wonen in het centrum van de Bollenstreek



# In Lisse floreert iedereen een leven lang



## Ambities

- Inclusieve samenleving: iedereen doet mee. Ook de meest kwetsbare mensen moeten een plek kunnen vinden en houden binnen Lisse
- Uitgaan van positieve gezondheid met daarbij aandacht voor twee principes: 'de gezonde keuze wordt de makkelijke keuze' als het gaat over bewegen, ontmoeten, voeding, samenwerken, etc.
- Nabijheid van voldoende openbaar groen en ontmoetingsmogelijkheden (waaronder hangplekken voor jongeren)
- Beweeg- en speelvriendelijke leefomgeving, bv. gezamenlijke (beweeg)tuinen en faciliteren en stimuleren fietsgebruik
- Zorgen dat zowel oorspronkelijke als nieuwe Lissers zich thuis voelen
- Faciliteren mantelzorg, vrijwilligers en verenigingen, voldoende activiteiten voor jong en oud
- Goede jeugdhulp en zorg voor mensen met dementie
- Aanpak van armoede en eenzaamheid
- Stimuleren van een actieve rol van burgers bij (veiligheids)crises
- Terugdringen van gedrag dat de kans op het ontstaan of het verergeren van een aandoening vergroot, zoals onvoldoende bewegen, ongezond voedingspatroon, roken en/of drinken
- Zo veel mogelijk inwoners iets meegeven op het gebied van cultuur

## Ambities

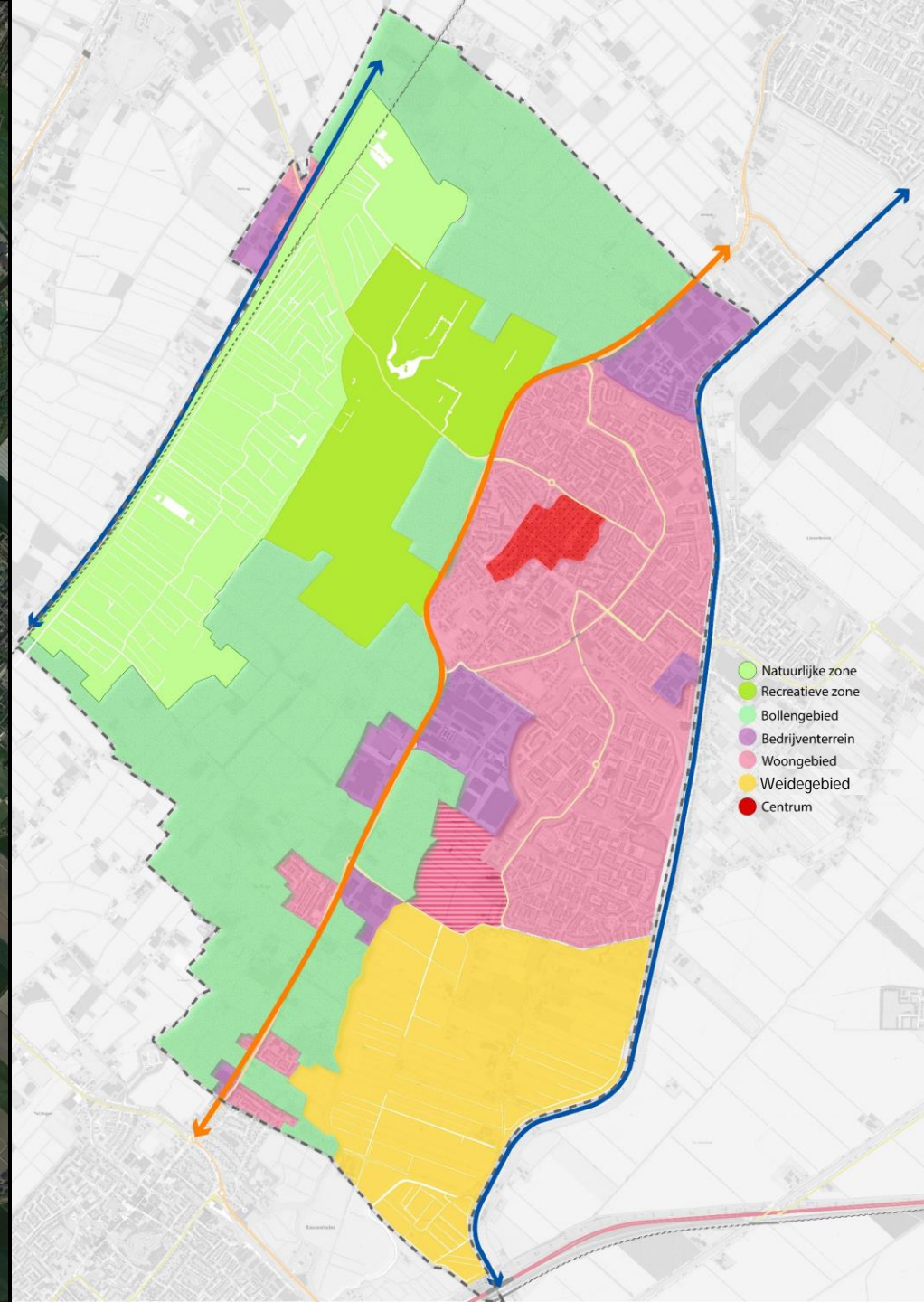
- Bewoners en bedrijven actief betrekken en ondersteunen bij het verduurzamen van Lisse
- Energieneutraal worden: energiebesparing en duurzaam opwekken van elektriciteit (zon en/of wind)
- Warmtetransitie inzetten: in 2050 vindt verwarming alleen nog plaats via alternatieve bronnen voor aardgas
- Stimuleren van duurzame mobiliteit, met schone en stille voertuigen (onder meer het gebruik van elektrische auto's en e-bikes). Faciliteren en stimuleren van fietsgebruik
- Klimaatadaptatie: zorgen voor voldoende groen binnen de bebouwde kom (tegenaan hittestress, voldoende ruimte bieden voor waterberging) en voorkomen van wateroverlast (ook op straat) en droogte
- Zorgen voor een goede waterkwaliteit, onder meer door hemelwater zoveel mogelijk af te koppelen
- Faciliteren en stimuleren van een circulaire economie, op weg naar een afvalloze samenleving
- Hogere biodiversiteit realiseren
- Inspelen op veiligheidsrisico's door energietransitie (bv. buurtbatterijen en elektrische auto's)

## Lisse gaat voor duurzaamheid



# Deelgebieden

Verschillen in sfeer en identiteit vormen het vertrekpunt van de koers op weg naar de toekomst





Bollengebiet





## Huidig karakter **Bollengebied**

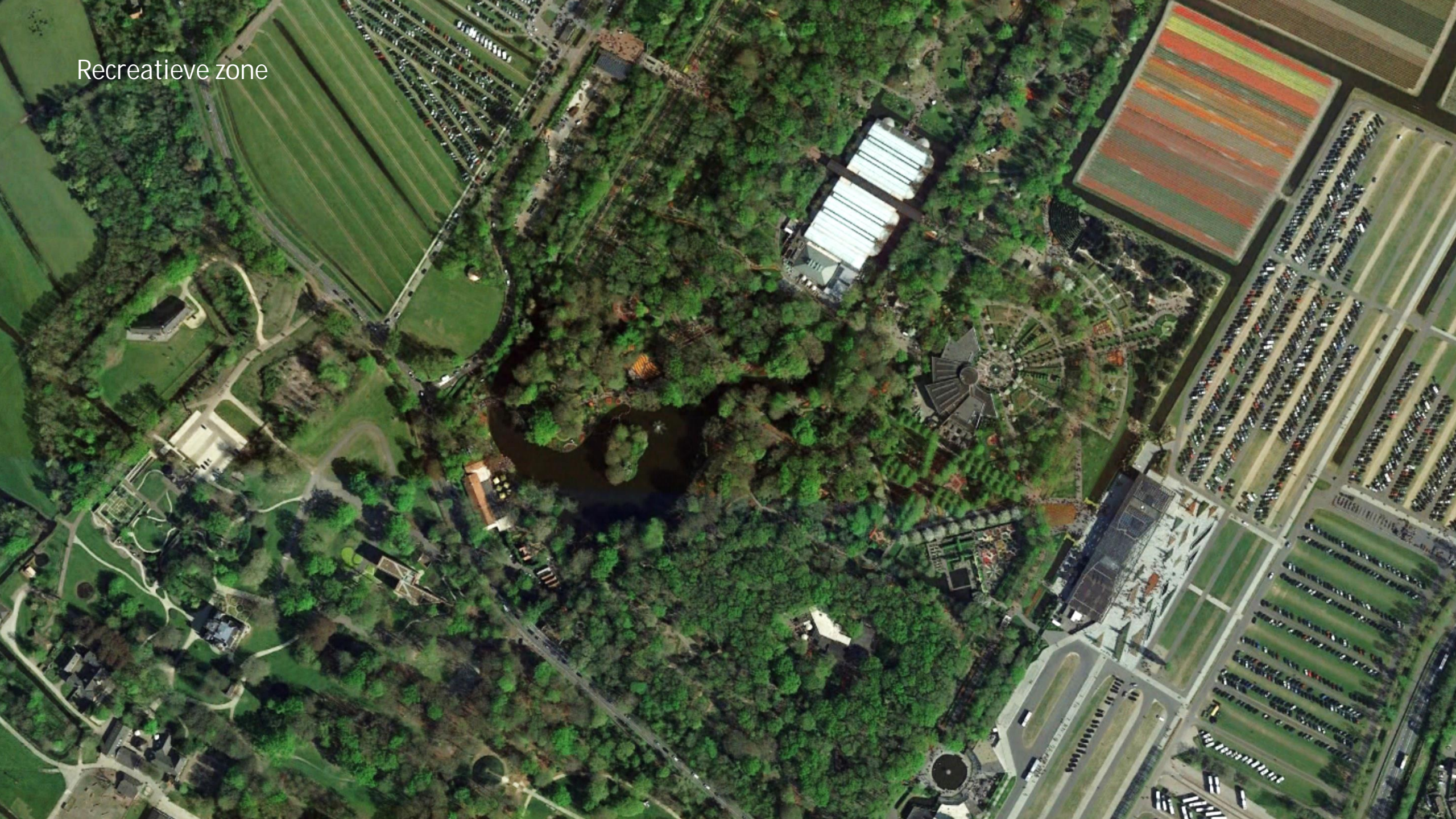
- Karakteristiek is de teelt van bollen en vaste planten; daarnaast zijn er ook twee veelteeltbedrijven
- Grootschalige open bollenvelden afgewisseld met meer besloten bollenvelden, omzoomd door hoge wegen, houtwallen, bomenrijen, beukenhagen en bosjes (bollenvelden in groene 'kamers')
- Oude cultuurhistorisch-waardevolle boerderijen en bollenschuren
- In het voorjaar een internationale toeristische trekker en het hele jaar door een uitloopgebied voor Lissers
- Bollennatuur: broedvogels als de patrijs, gele kwikstaart en veldleeuwerik zijn sterk in aantallen achteruit gegaan
- Grote (moderne) bollenschuren, soms open en bloot in het landschap

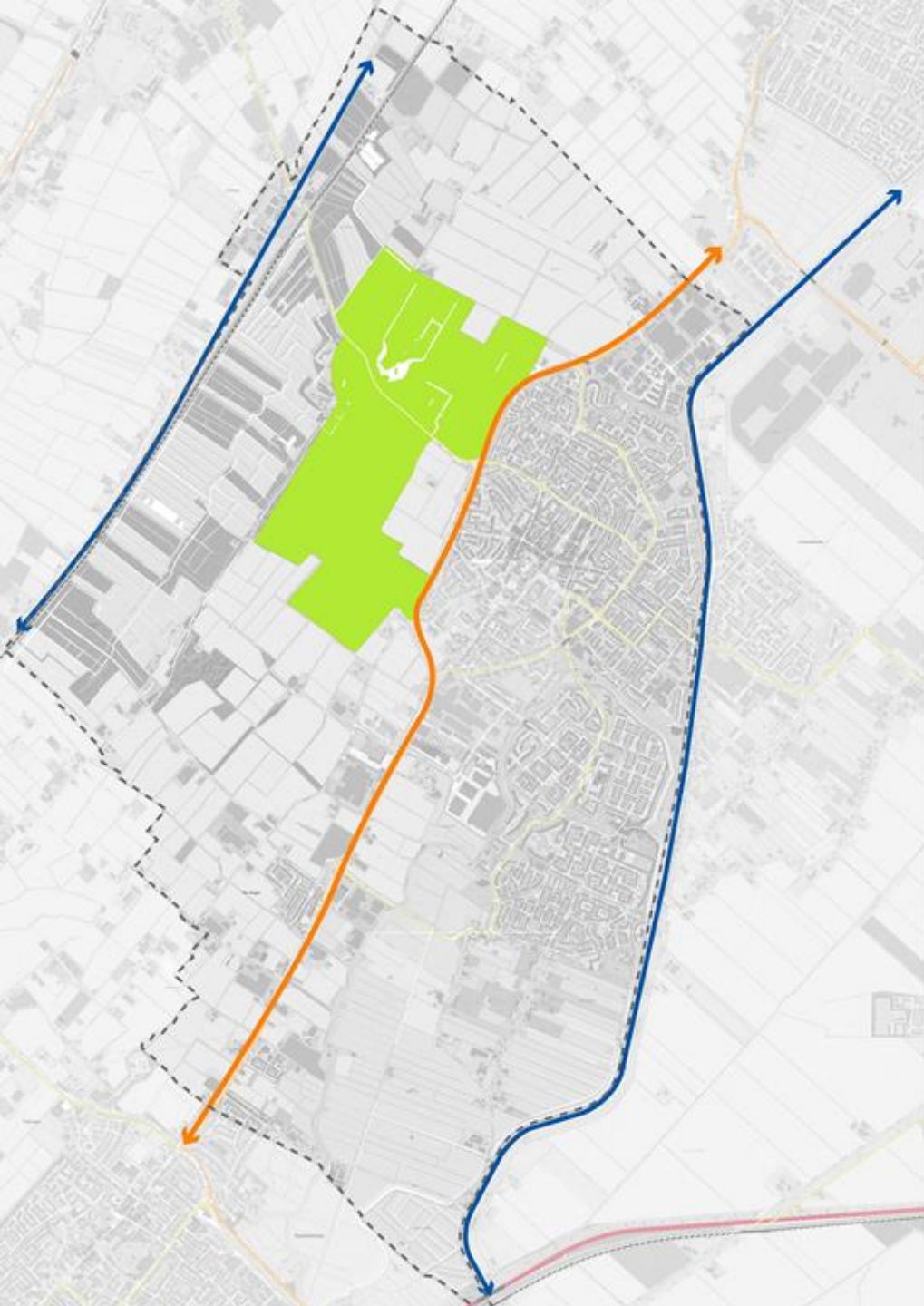
## Koers **Bollengebied**

- Positie behouden als het centrum van de bloembollensector, op het gebied van kennis en expertise én toeristisch gebied
- Overgang naar een circulaire en 100% emissieloze en residuvrije teelt en verbetering milieukwaliteit
- Verbeteren ruimtelijke kwaliteit en versterken gebiedskarakteristieken (o.a. beukenhagen terugbrengen)
- Benutten van recreatieve potenties van landschappelijke en cultuurhistorische waarden voor Lissers en bezoekers (bv. B&B)
- Verhogen van de biodiversiteit door onder meer toepassen van hagen, kruidenrijke akkerranden en natuurvriendelijke oevers



Recreatieve zone





## Huidig karakter **Recreatieve zone**

- Intensief gebruikt recreatiegebied, in het voorjaar voor toeristen en voor Lissers het hele jaar door
- Lentepark Keukenhof als internationale toeristische trekker met zijn voorjaarsstentoonstelling van bloeiende bloembollen, als platform voor de Nederlandse sierteeltsector en als ontmoetingsplek voor zakelijke contacten voor kwekers
- Landgoed Keukenhof met kasteel, kasteeltuin, beeldentuin, Hofboerderij, kinderboerderij en goed toegankelijk bosgebied
- Lisser Art Museum (LAM), kunstmuseum voor alle leeftijden
- Hoogwaardige sportfaciliteiten op Sportpark Ter Specke, met onder meer atletiekbaan, tennisvelden, hockeyvelden, voetbalvelden, honk- en softbalveld en integrale sportaccommodatie/-hal (in ontwikkeling)
- Natuurwaarden en cultuurhistorische waarden, vooral op Landgoed Keukenhof

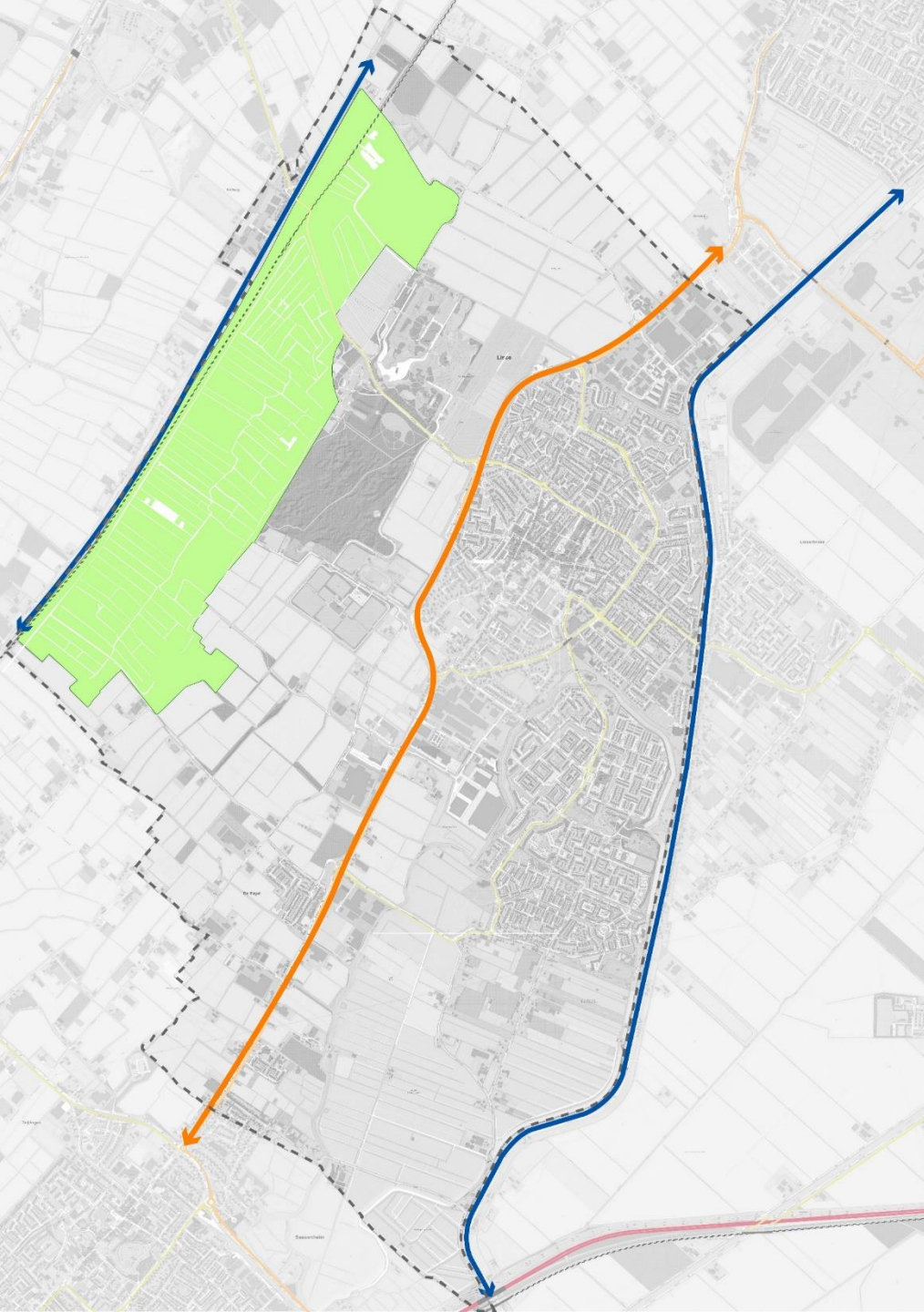
## Koers **Recreatieve zone**

- Behouden en waar mogelijk versterken van het erfgoed, de cultuurhistorisch-landschappelijke waarden en de natuurwaarden, alsmede de recreatieve beleving hiervan (inclusief rustplekken/faciliteiten voor minder mobiele mensen)
- Behouden van de uitstekende sportvoorzieningen en deze waar mogelijk multifunctioneel inzetten
- Waar mogelijk versterken van de ruimtelijke en economische relaties van de Recreatieve zone met het dorp (bv. wandelroutes)



Natuurzone





## Huidig karakter **Natuurzone**

- Halfopen landschap: nat veenweidegebied met vochtige bosjes (zogenoemde broekbosjes)
- Natuurgebied, onderdeel van het Natuurnetwerk Nederland
- Beperkte recreatieve toegankelijkheid via laarzenpaden
- Trekvaart Haarlem-Leiden als cultuurhistorische lijn in het landschap
- Toeristisch overstappunt (TOP) met horeca nabij het voormalige station



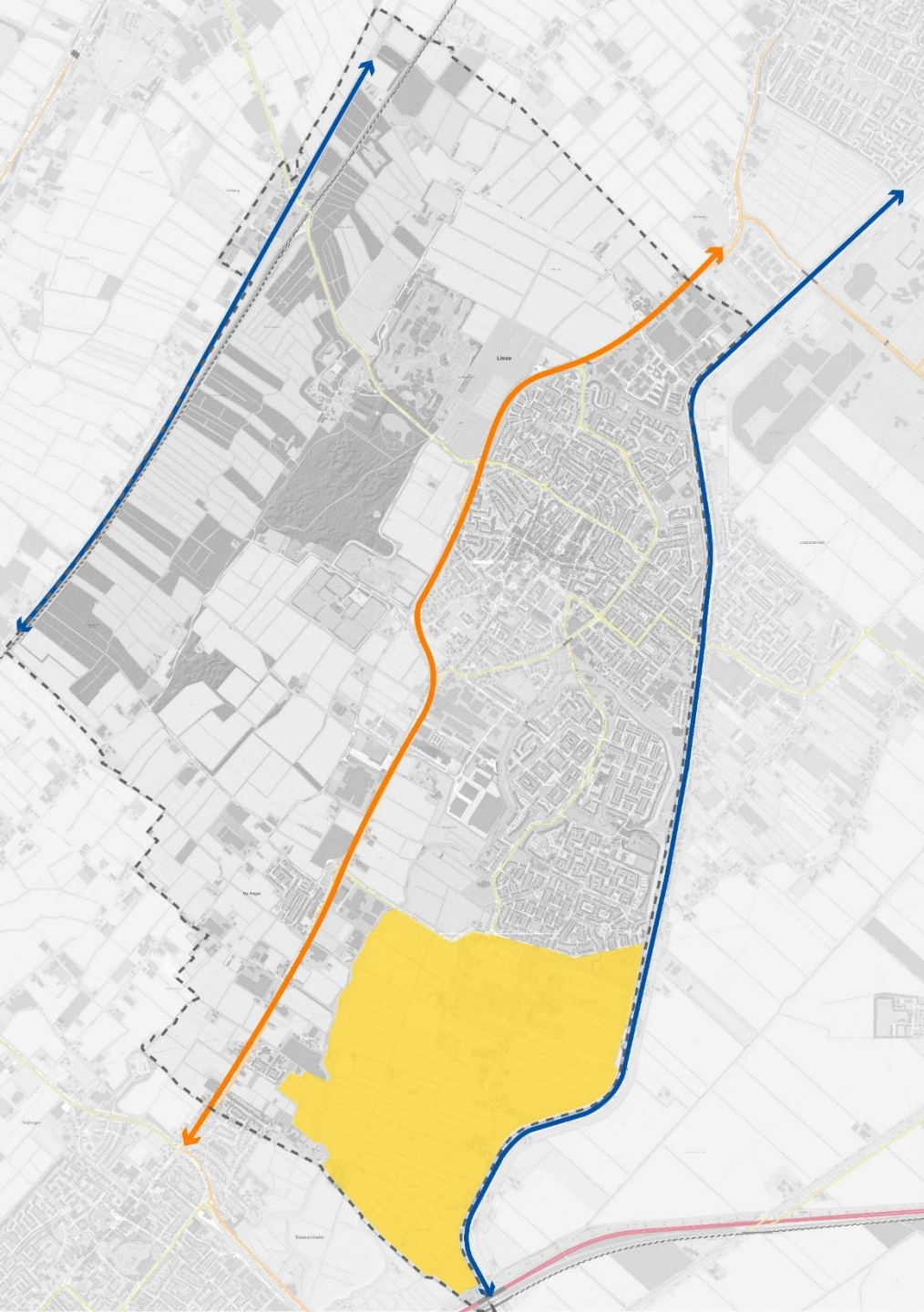
## Koers Natuurzone

- Versterken waarde als natuurgebied in combinatie met vernatting en tegengaan bodemdaling
- Uitbreiden van recreatieve wandel-, kano- en eventueel fietsroutes, met respect voor de natuurwaarden
- Toeristisch overstappunt (TOP) als uitvalsbasis voor wandel- en fietsroutes in de omgeving



Weidegebiet





## Huidig karakter Weidegebied

- Zeer open weidegebieden, vooral in de Lisserpoelpolder en Hellegatpolder
- Groen, laag en nat (veel watergangen), begrensd door de dijk langs de Ringvaart
- Koeien in de wei
- Weidevogels
- Recreatieve routes, jachthaven langs de Ringvaart
- Lisserpoelmolen als aantrekkelijke landmark
- Verspreide bebouwing en kassen in de Rooversbroekpolder, vooral het noordelijke deel

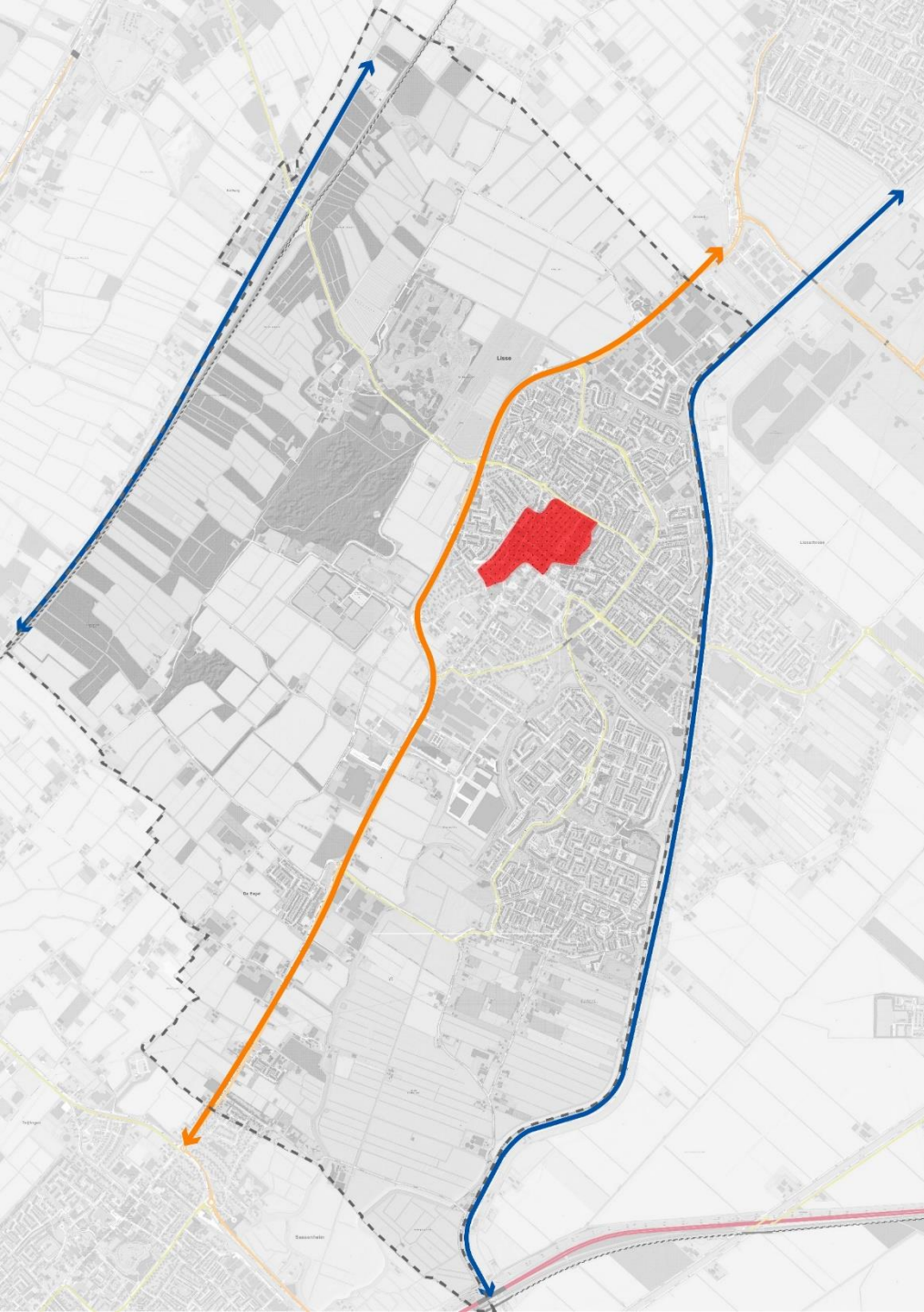
## Koers Weidegebied

- Weidelandschap Lisserpoelpolder en Hellegatpolder open houden, verrommeling tegengaan
- Versterken van natuurwaarden (weidevogels, uitdiepen watergangen, natuurvriendelijke oevers) en inspelen op vaker optreden van droogte
- Recreatieve beleving vergroten, met respect voor natuurwaarden
- Rooversbroekpolder: doorzetten van het opruimen van oude kassen
- Inzetten op nieuwe wegverbinding (oost-west)
- Het noordelijk deel van de Rooversbroekpolder als gebied aanwijzen waarbinnen gezocht kan worden naar een plek voor bedrijven
- Creëren van een aantrekkelijke dorpsrand in de Rooversbroekpolder, met ruimte voor waterberging, recreatie en natuur



Centrum





## Huidig karakter **Centrum**

- Aantrekkelijk winkel- en woongebied
- Historisch karakter, cultuurhistorische waarden
- Kunst en cultuur (o.a. Floralis en museum De Zwarte Tulp)
- Onderscheidend voorzieningenniveau, met kwaliteitswinkels met regionale aantrekkingskracht
- Ontmoetingsplek

## Koers Centrum

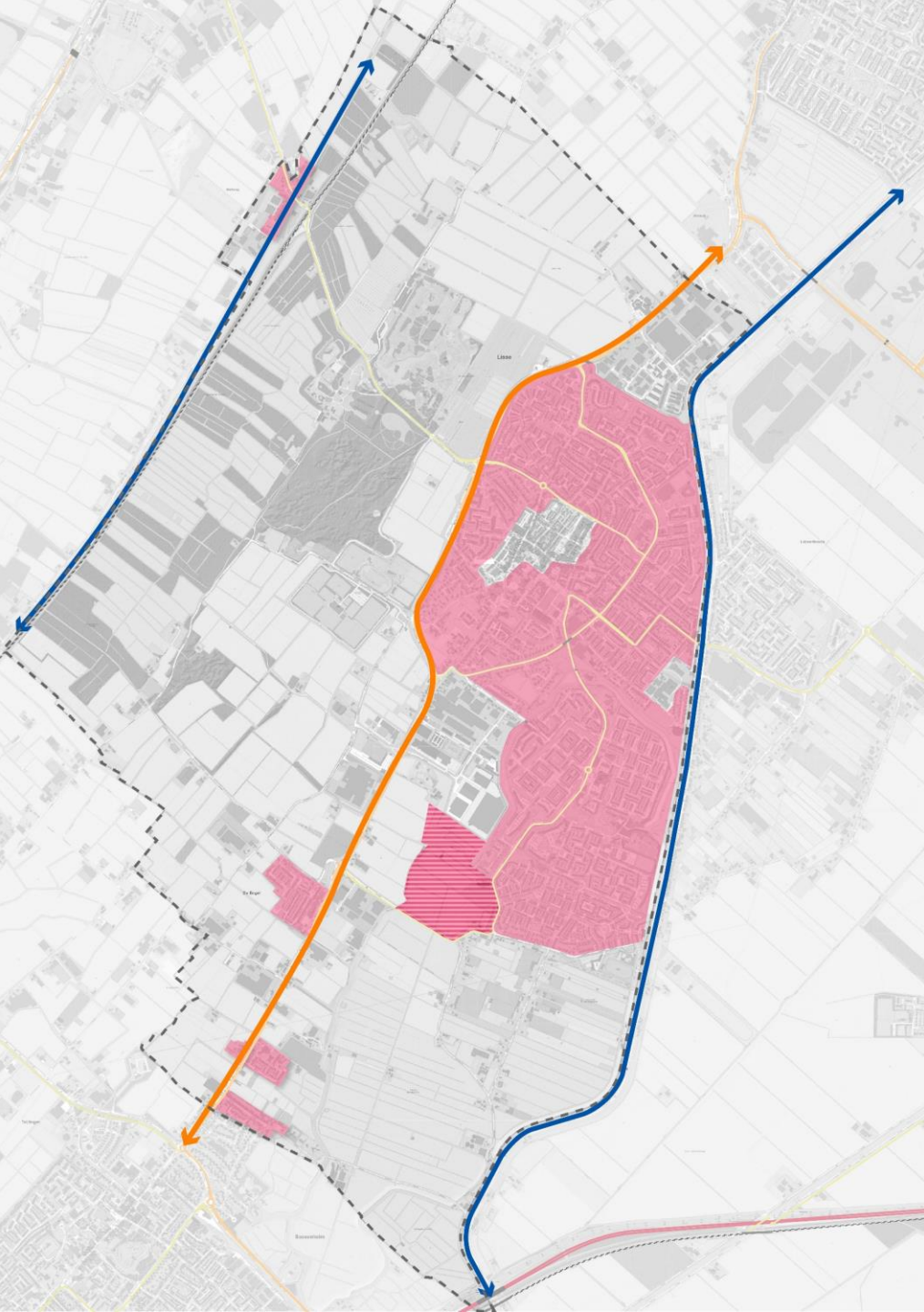
- Behouden van het onderscheidend voorzieningenniveau, met kwaliteitswinkels die een regionale aantrekkingskracht hebben
- Toewerken naar concentratie van winkels in een 'kernwinkelgebied'
- Naast detailhandel ook andere functies mogelijk maken die voldoende aanloop genereren, zoals horeca en (andere) nieuwe toeristisch-/recreatief-economische functies
- Saneren van winkels uit aanloopstraten en toevoegen van nieuwe functies, gericht op wonen (bv. appartementen), werken/ondernemen, verblijf en vermaak
- Centrum behouden / verder ontwikkelen als compacte ontmoetingsplek met allure voor iedereen uit Lisse en omgeving. Herbestemmen en behouden van de cultuurhistorische waarden is daarbij belangrijk
- Identiteit als bloemendorp meer nadrukkelijk naar voren laten komen
- Zorgen voor een goede verbinding met Lisserbroek



Woongebieden







## Huidig karakter **Woongebieden**

- Dorps wonen in de kern Lisse en de kleinschalige woongebieden in het bollengebied (Halfweg, De Engel, Ter Beek en 3<sup>e</sup> Poellaan)
- Gunstig gelegen nabij de kust en nabij steden en Schiphol met veel werkgelegenheid en voorzieningen
- Rijk verenigingsleven, veel evenementen en hoogwaardige (maatschappelijke) voorzieningen
- Rijk aan beeldende kunst en cultuur
- De woningvoorraad bestaat vooral uit enerzijds relatief dure koopwoningen en anderzijds sociale huurwoningen, terwijl het aanbod in het middensegment beperkt is
- Er zijn beperkingen voor woningbouw aan de zuidzijde van Lisse als gevolg van de contouren van Schiphol

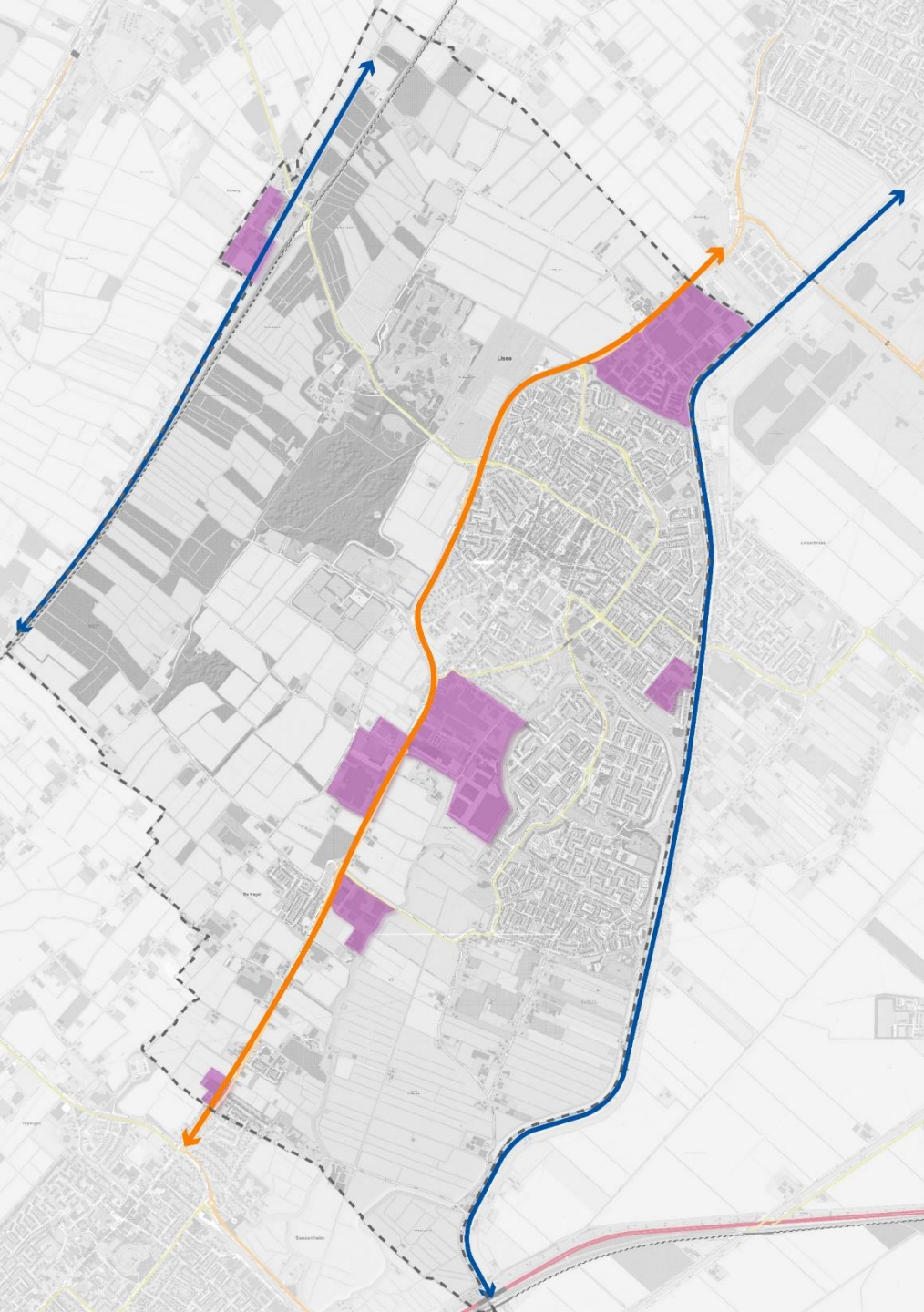
## Koers **Woongebieden**

- Voldoende woningen bouwen voor de lokale behoefte op locaties die reeds in voorbereiding zijn. Tot 2030 in de eerste plaats door inbreiding en transformatie (vooral van bedrijventerreinen) en - om ook in kwalitatieve zin (het gewenste type woningen) aan de vraag te voldoen - ook door uitbreiding op locatie Geestwater Dever-Zuid. Voor na 2030 op zoek gaan naar nieuwe locaties
- Nieuwbouw moet passen bij het dorpse karakter van Lisse, inclusief innovatieve en kleinere (betaalbare) woonvormen
- Blijven werken aan kwaliteitsverbetering bestaande en nieuwe woongebieden, inclusief voldoende groen binnen 300 meter (t.b.v. ontmoeting, beweging, biodiversiteit, tegengaan hittestress, waterberging). Enkele grote groene plekken hebben de voorkeur boven meerdere kleine
- Verduurzaming bestaande woningvoorraad. Nieuwe woningen zijn minimaal energieneutraal en leveren bij voorkeur energie op. Woningen en tuinen worden bovendien natuurinclusief ontwikkeld (ruimte bieden voor planten en dieren)
- Sociale cohesie versterken (voldoende ontmoetingsplekken) en passend maatschappelijk voorzieningenniveau. Ruimte bieden aan bijzondere doelgroepen, zoals vluchtelingen en mensen die uit zorginstellingen komen
- Voorzieningenniveau op vergrijzing aanpassen: dagelijkse boodschappen en zorgvoorzieningen moeten op loopafstand van ouderen bereikbaar zijn. Daarom inzetten op woonzorgzones
- Verbeteren ontsluiting woongebieden met het openbaar vervoer, o.a. naar scholen in de regio
- Bedrijven met een hoge milieucategorie, veiligheidsrisico's en/of veel vrachtverkeer - vanuit het oogpunt van gezondheid - stimuleren hun bedrijfsvoering aan te passen dan wel een andere locatie te zoeken



Bedrijventerreinen





## Huidig karakter **Bedrijventerreinen**

- Geavrieerd aanbod voor bedrijven op de terreinen Meer & Duin en Dever, met voor de regio bovengemiddeld veel kleine bedrijfsruimten voor het MKB
- Mix van kleine en grote bedrijven
- Gunstige ligging in de westflank van de Randstad, nabij Leiden, Haarlem, Schiphol en de Metropoolregio Amsterdam (MRA)
- Sterk verspreide ligging van bedrijven(terreinen), deels nabij woongebieden
- Matige ontsluiting van de bedrijventerreinen
- Soms leegstand

## Koers **Bedrijventerreinen**

- Verbeteren van de ontsluiting van Lisse, vooral in oost-westrichting
- Inzetten op concentratie van bedrijventerreinen
- Verandering van bedrijvenlocaties in/nabij woongebieden naar een aantrekkelijk woongebied, zoals Meerzicht. Onderzoeken of ook bedrijventerrein Dever geleidelijk kan veranderen naar woongebied, mede afhankelijk van de komst van een nieuwe (oost-west) wegverbinding. Stimuleren van uitplaatsing van bedrijven
- Het noordelijk deel van de Rooversbroekpolder als zoekgebied aanwijzen waarbinnen ruimte is voor bedrijven, mede afhankelijk van de komst van een nieuwe wegverbinding (oost-west)
- Verduurzaming en vergroening en waar nodig (ruimtelijke) kwaliteitsverbetering
- Plaatsen van zonnepanelen op daken
- Faciliteren uitbreiding bedrijven mits bijgedragen wordt aan realiseren van verduurzaming en vergroening en waar nodig (ruimtelijke) kwaliteitsverbetering

