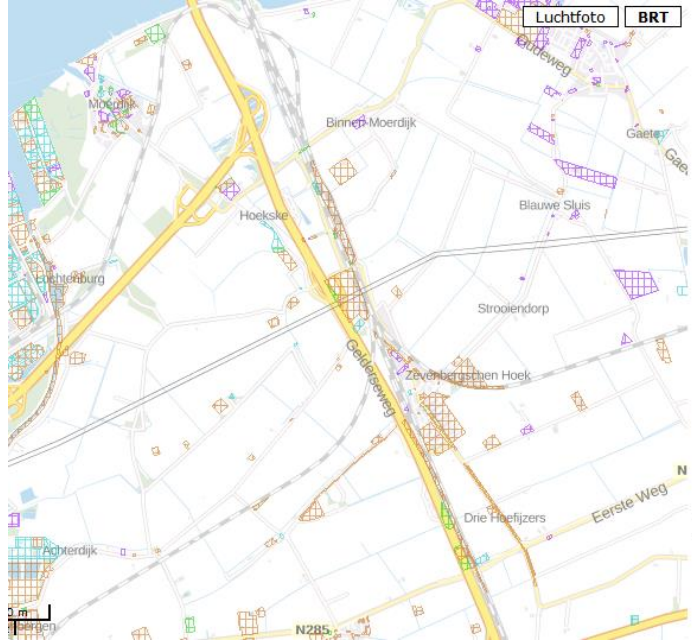


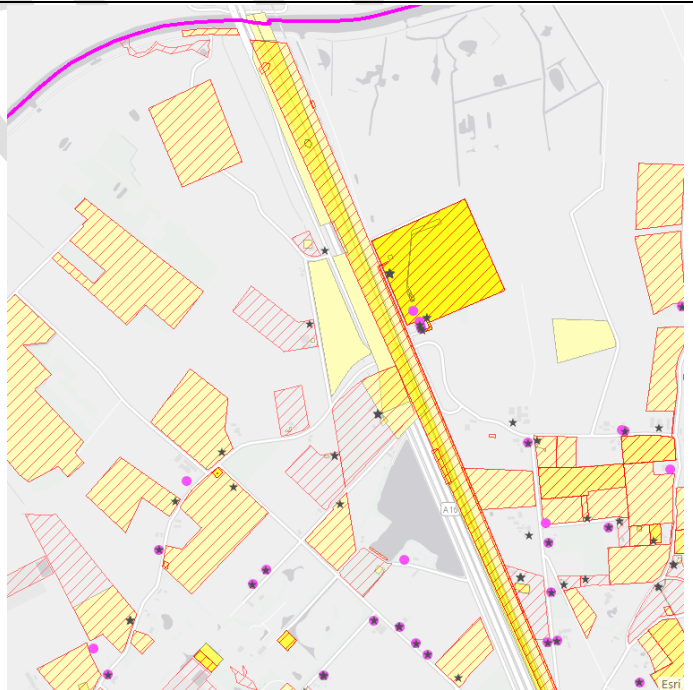
# Inventarisatie bodemloket en bodeminformatieweaver

## Kaartmateriaal onderzochte locaties

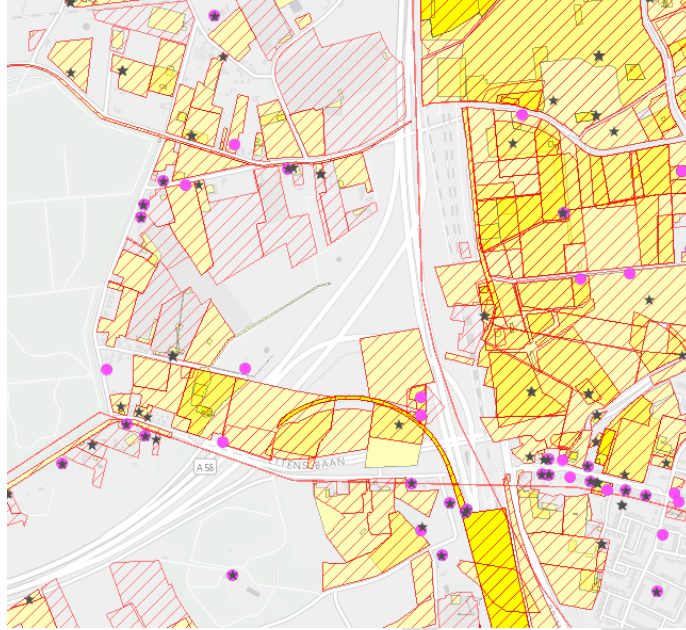
**Figuur 3** Bodeminformatie noordelijk deel plangebied  
(via [www.bodemloket.nl](http://www.bodemloket.nl), geraadpleegd op 30 juni 2017)



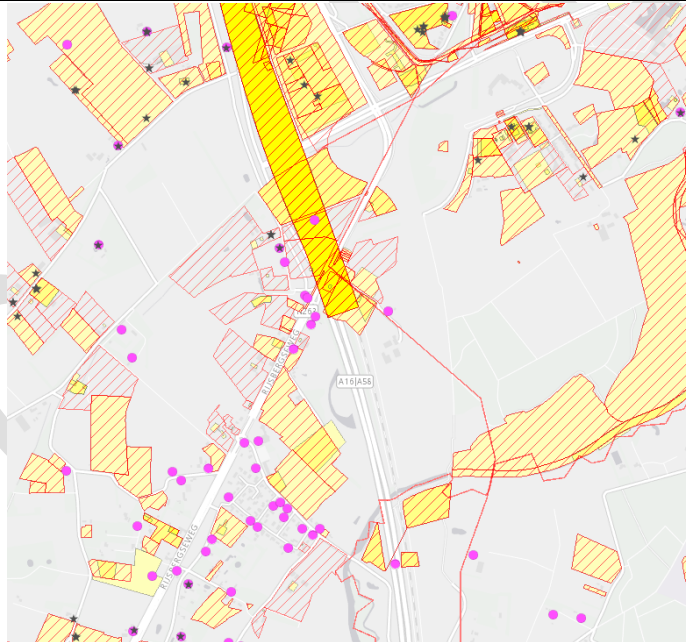
**Figuur 4** Bodeminformatie Breda Noord  
(via <https://gis.breda.nl/bodeminformatie>, geraadpleegd op 30 juni 2017)



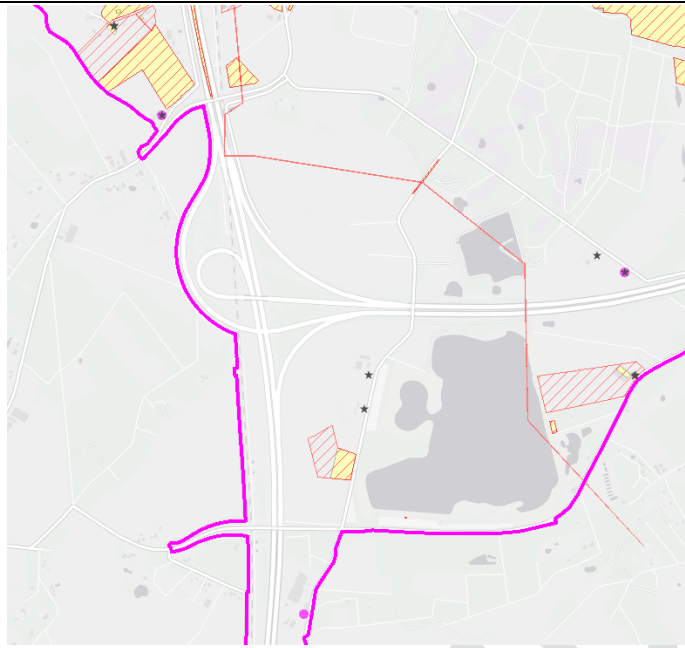
**Figuur 5** Bodeminformatie knooppunt Princeville  
(via <https://gis.breda.nl/bodeminformatie>, geraadpleegd op 30 juni 2017)



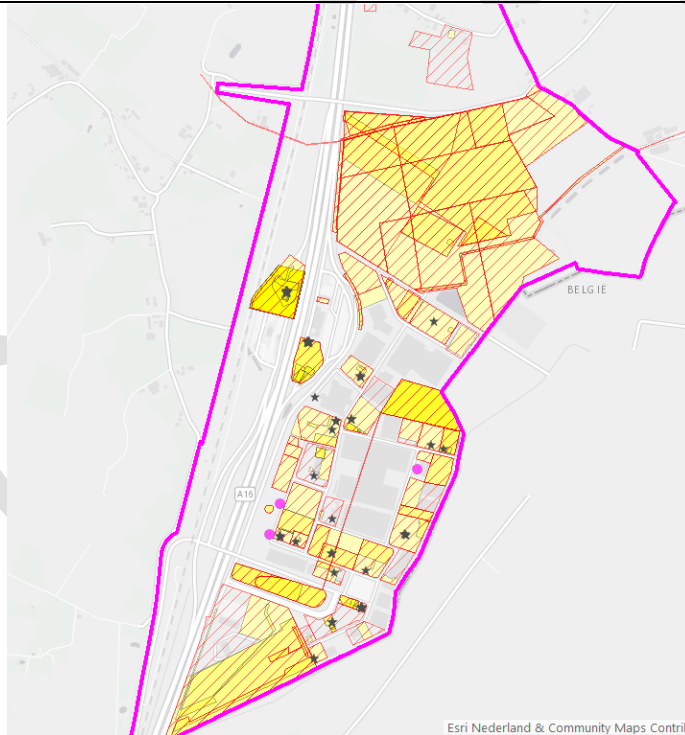
**Figuur 6** Bodeminformatie Trippelenberg  
(via <https://gis.breda.nl/bodeminformatie>, geraadpleegd op 30 juni 2017)



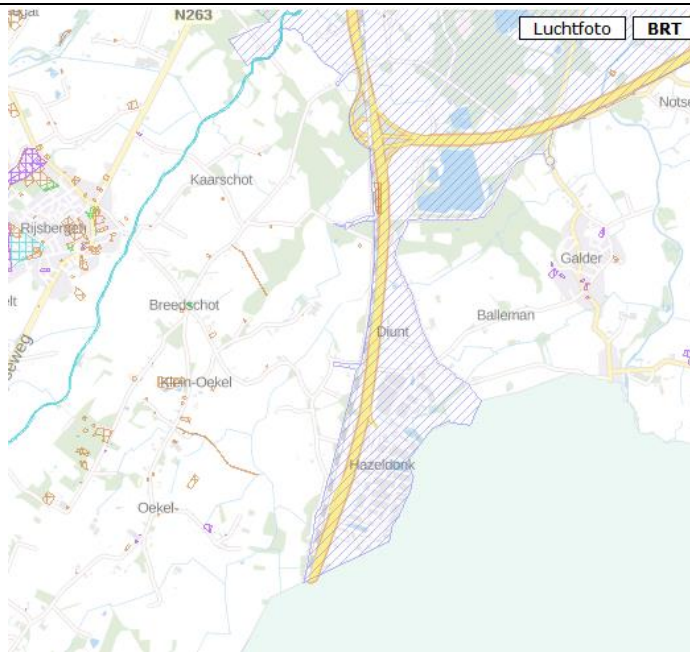
**Figuur 7** Bodeminformatie knooppunt Galder  
(via <https://gis.breda.nl/bodeminformatie>, geraadpleegd op 30 juni 2017)



**Figuur 8** Bodeminformatie Hazeldonk  
(via <https://gis.breda.nl/bodeminformatie>, geraadpleegd op 30 juni 2017)



**Figuur 9** Bodeminformatie noordelijk deel plangebied  
(via [www.bodemloket.nl](http://www.bodemloket.nl), geraadpleegd op 30 juni 2017)



### Beschrijving onderzochte locaties

#### M1

Voor opstellingsalternatief M1 is er nabij de Mark, ten westen van de A16, één windturbine voorzien op een perceel met potentieel verontreinigde grond. Dit perceel is voldoende onderzocht. Code NZ075806068.

Voor opstellingsalternatief M1 is er ten noordoosten van bedrijventerrein Hazelдонк één windturbine voorzien op een perceel met matige verontreiniging en zware metalen in het grondwater. Aangegeven is dat er geen vervolgproject benodigd is. Archiefnummer 24726.

#### M2

Voor opstellingsalternatief M2 is er ten noordoosten van bedrijventerrein Hazelдонк één windturbine voorzien op een perceel met matige verontreiniging en zware metalen in het grondwater. Aangegeven is dat er geen vervolgproject benodigd is. Archiefnummer 24726.

#### M3

Voor opstellingsalternatief M3 is er ten noordoosten van bedrijventerrein Hazelдонк één windturbine voorzien op een perceel met matige verontreiniging en zware metalen in het grondwater. Aangegeven is dat er geen vervolgproject benodigd is. Archiefnummer 24726.

#### M4

Voor opstellingsalternatief M4 is er ten noordoosten van bedrijventerrein Hazelдонк één windturbine voorzien op een perceel met matige verontreiniging en zware metalen in het grondwater. Aangegeven is dat er geen vervolgproject benodigd is. Archiefnummer 24726.

#### M5

Voor opstellingsalternatief M5 is er ten noordoosten van bedrijventerrein Hazeldonk één windturbine voorzien op een perceel met matige verontreiniging en zware metalen in het grondwater. Aangegeven is dat er geen vervolgproject benodigd is. Archiefnummer 24726.

#### M6

Voor opstellingsalternatief M6 is er ten noordoosten van bedrijventerrein Hazeldonk één windturbine voorzien op een perceel met matige verontreiniging en zware metalen in het grondwater. Aangegeven is dat er geen vervolgproject noodzakelijk benodigd is. Archiefnummer 24726.

Voor opstellingsalternatief M6 is er ten noorden van Prinsenbeek één windturbine voorzien op een perceel aan de Polderweg waarvan de bovengrond licht is verontreinigd met kobalt en zeer plaatselijk matig verontreinigd met koper. De ondergrond licht is verontreinigd met olie en kobalt. Het grondwater licht is verontreinigd met barium, xylenen en VOCL. Archiefnummer BRD9091.

#### M7

Voor opstellingsalternatief M7 is er ter hoogte van de Wilgendijk te Lage Zwaluwe één windturbine voorzien op een perceel waar onderzoek gaande is vanwege een geklachte pijpleiding. Code NZ171904725.

#### M8

Voor opstellingsalternatief M8 is er nabij de Mark één windturbine voorzien op een perceel met potentieel verontreinigde grond. Hiervoor is aangegeven dat het voldoende onderzocht is. Code NZ075806068.

Voor opstellingsalternatief M8 is er ter hoogte van de Wilgendijk 1, Lage Zwaluwe één windturbine voorzien op een perceel waar onderzoek gaande is vanwege een geklachte pijpleiding. Identificatiecode NZ171904725.

#### M9

Voor opstellingsalternatief M9 is er ter hoogte van de Wilgendijk 1, Lage Zwaluwe één windturbine voorzien op een perceel waar onderzoek gaande is vanwege een geklachte pijpleiding. Identificatiecode NZ171904725.

Voor opstellingsalternatief M9 is er ten noorden van Prinsenbeek één windturbine voorzien op een perceel aan de Polderweg waarvan de bovengrond licht is verontreinigd met kobalt en zeer plaatselijk matig verontreinigd met koper. De ondergrond licht is verontreinigd met olie en kobalt. Het grondwater licht is verontreinigd met barium, xylenen en VOCL. Archiefnummer BRD9091.

#### M10

Voor opstellingsalternatief M10 is er nabij de Mark één windturbine voorzien op een perceel met potentieel verontreinigde grond. Hiervoor is aangegeven dat het voldoende onderzocht is. Code NZ075806068.

#### M11

Voor opstellingsalternatief M11 is er één windturbine voorzien op een vlak van de Kruisstraat dat deels verontreinigd is. Het asfalt is teerhoudend. De onderlaag ter plaatse van Kruisstraat 60 is licht verontreinigd met olie en matig verontreinigd met PAK. Verder zijn geen verhoogde gehalten aangetroffen. Code NZ030900857.

Voor opstellingsalternatief M11 is er ter hoogte van knooppunt Princeville één windturbine voorzien op een perceel met potentieel verontreinigde grond. Hiervoor is aangegeven dat het voldoende onderzocht is. Code NZ075801343.