

PLANKAARTEN, PROFIELEN EN DETAILUITWERKINGEN

6

Het landschapsplan geeft een integraal beeld voor de inpassing van de verbreding van de A1. Passend bij het parkway-concept is het landschap binnen en buiten de gronden van RWS in het denken op elkaar betrokken. Dit betekent dat er een onderscheid is tussen voorgestelde maatregelen die binnen het (O)TB en of eigendom van RWS vallen en maatregelen die buiten (O)TB en of eigendom van RWS vallen. De inrichtingsmaatregelen binnen de (O)TB grenzen en/of eigendomsgrenzen worden in kader van het project A1 Apeldoorn-Azelo uitgevoerd. De inrichtingsmaatregelen buiten de (O)TB grenzen en/of eigendomsgrenzen van RWS zijn vooralsnog indicatief en zullen al dan niet in samenwerking met RWS of zelfstandig door omgevingspartijen moeten worden uitgevoerd. De gebiedspartners dienen zelf een vertaling te maken naar uitgangspunten en een definitief ontwerp.

Tevens zijn in principe profielen voor het trajectdeel Apeldoorn-Deventer en Deventer -Oost -Azelo en detailuitwerkingen van 4 aansluitingen en 6 rust- en verzorgingsplaatsen opgenomen.

PLANKAARTEN, PROFIELEN EN DETAILUITWERKINGEN

A1 Apeldoorn-Azelo

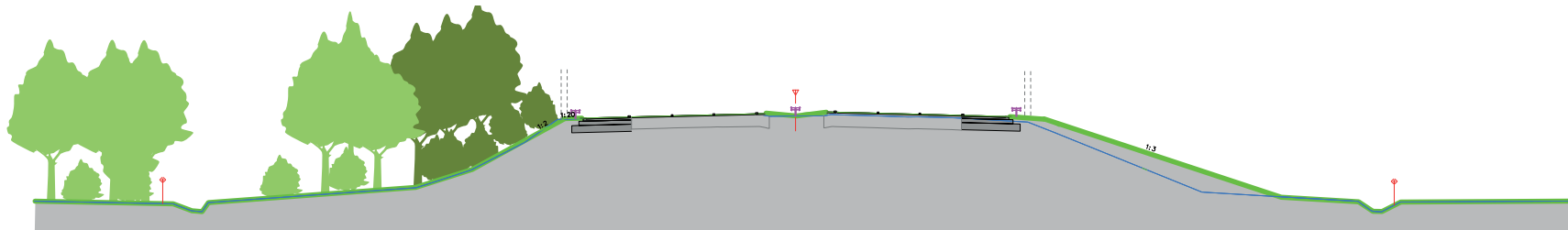
Profielen Apeldoorn- Deventer	68	Principe profielen Deventer Oost-Azelo	81
Blad 1 Apeldoorn	70	Blad 7 Bathmen	82
Blad 2 Apeldoorn - polderweg	71	Blad 8 Schipbeek	83
Blad 3 Voorst	72	Blad 9 Lochem	84
Blad 4 Twello	73	Blad 10 Markelo	85
Detailuitwerking Polderweg	74	Detailuitwerking RP Boermark-De Hop	86
Detailuitwerking aansluiting Voorst	75	Detailuitwerking VZP Struik-Bolder	87
Detailuitwerking VZP Paal-Vundelaar	76	Blad 11 Borkeld	88
Detailuitwerking aansluiting Twello	77	Blad 12 Rijssenbergh	89
Blad 5 IJssel, Deventer	78	Blad 13 Enter	90
Blad 6 Deventer Oost	79	Blad 14 Twentekanaal, Twickel	91
Detailuitwerking aansluiting Deventer	80	Blad 15 Twickel, Azelo	92

OVERZICHT PLANKAARTEN

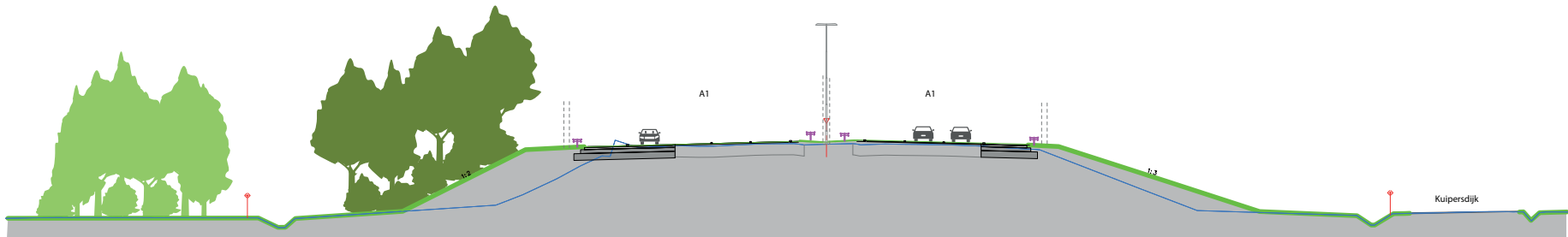


PROFIELEN APELDOORN- DEVENTER

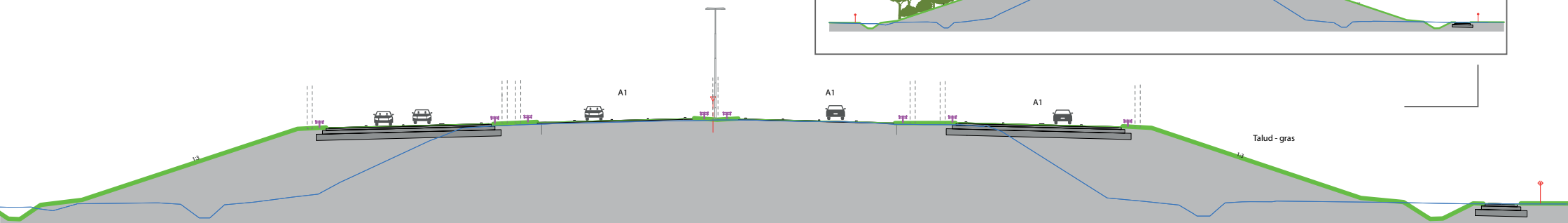
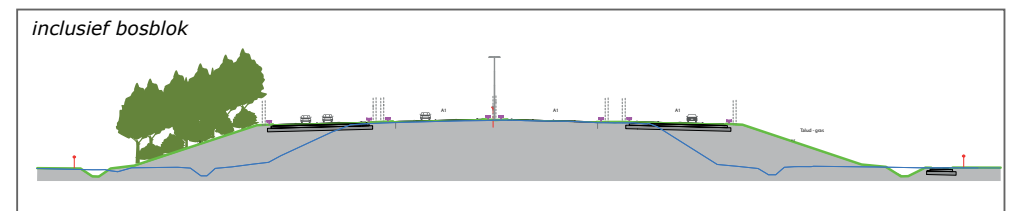
PRINCIPE PROFIELEN



2x4 verhoogde ligging | Apeldoorn | deels behoud bestaande beplanting bij talud



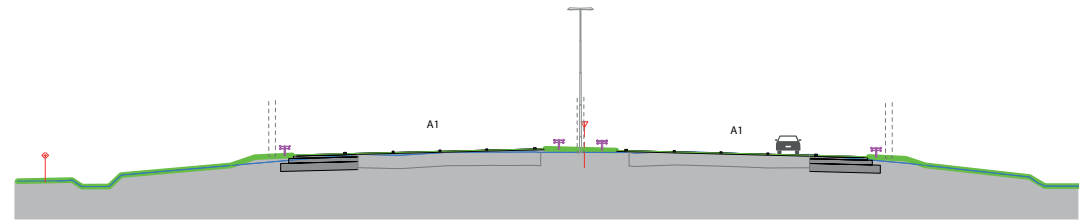
2x4 verhoogde ligging | Apeldoorn | gehele talud opnieuw ingepland



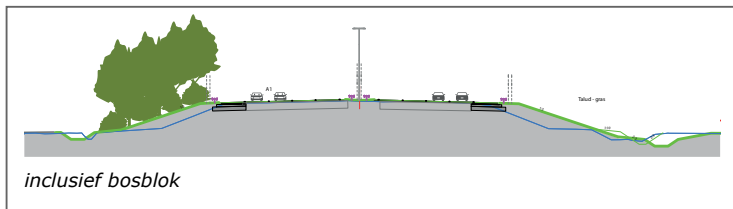
4x2 verhoogde ligging | knooppunt Beekbergen-Voorst | Grastaluds, deels ook met bosblokken

PROFIELEN APELDOORN-DEVENTER

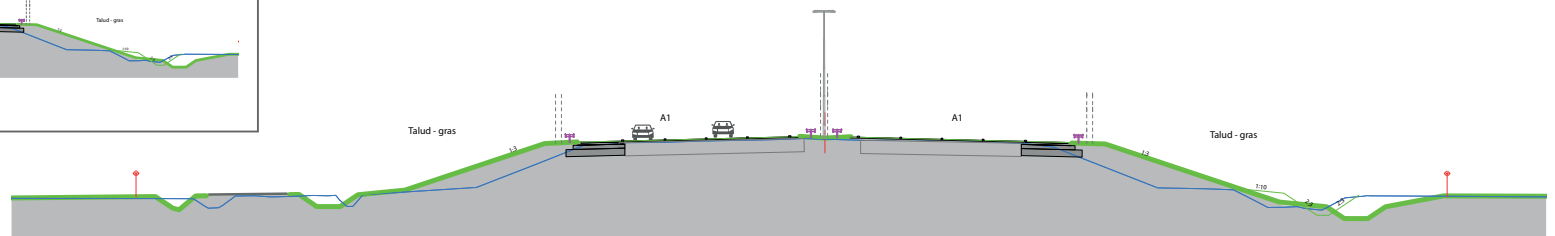
PRINCIPE PROFIELEN



2x4 maaiveld | aansluiting Voorst - aansluiting Twello



inclusief bosblok



2x4 verhoogde ligging | Voorst-Deventer | Grastaluds, deels ook met bosblokken

■ bestaand groen ■ nieuw groen/ terugplanten :: locatie portaalvoet ⚓ TB grens

BLAD 1- APELDOORN



BLAD 2- APELDOORN BEEKBERGEN



BLAD 3 - VOORST



BLAD 4 - TWELLO



Legenda

- OTB grens
- ▬ Wegoppervlak A1
- ▬ Fietspad/wandelpad
- ▬ Talud gras - aangepast/ Nieuw
- ▬ Berm gras - aangepast/ nieuw
- ▬ Heide - nieuw
- ▬ Heide - bestaand
- ▬ Aangepast watergang
- ▬ Geluidsschermen - bestaand / nieuw beplanting voorzijde (struikvormers en/of zelfhechtende of ranke klimmers)
- ▬ Aanpassing kunstwerk
- ▬ Bestaande kijkdoos/zichtvenster
- ▬ Nieuw/aangepast zichtvenster

Beplanting binnen OTB grens

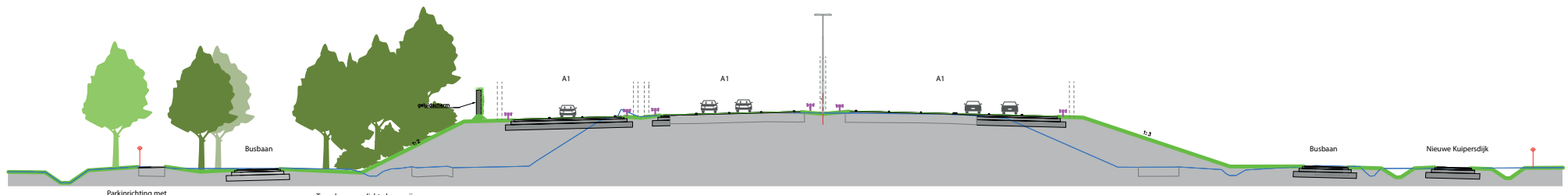
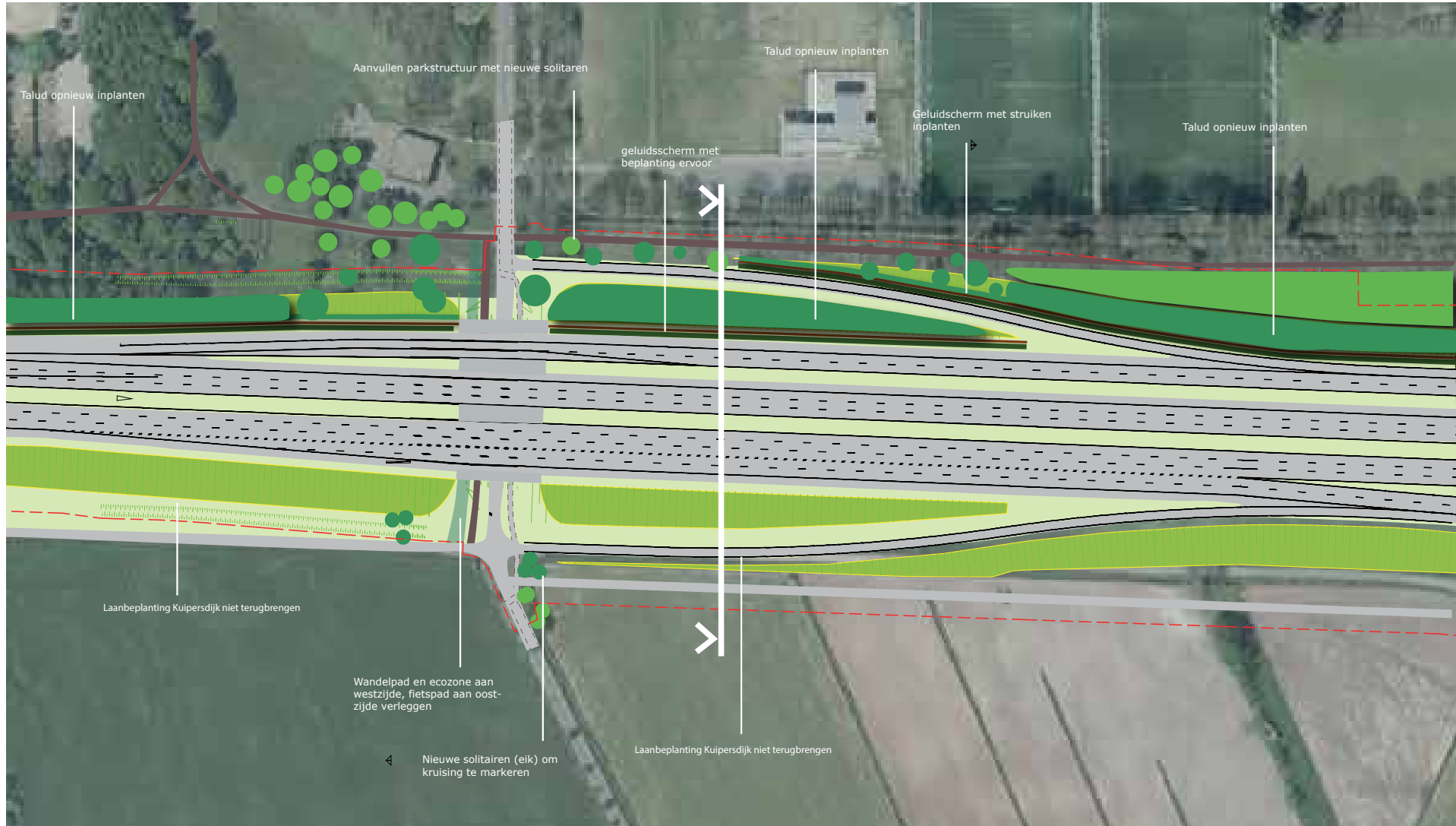
- ▬ Bosblok - bestaand
- ▬ Bosblok - herplanten/terugbrengen
- ▬ Bosblok - nieuw
- Solitair/ laanbeplanting - bestaand
- Solitair/ laanbeplanting - nieuw; zonder ondergroei
- ▬ Verwijderen beplanting
- ▬ Gebiedsopgaven

Beplanting buiten OTB grens

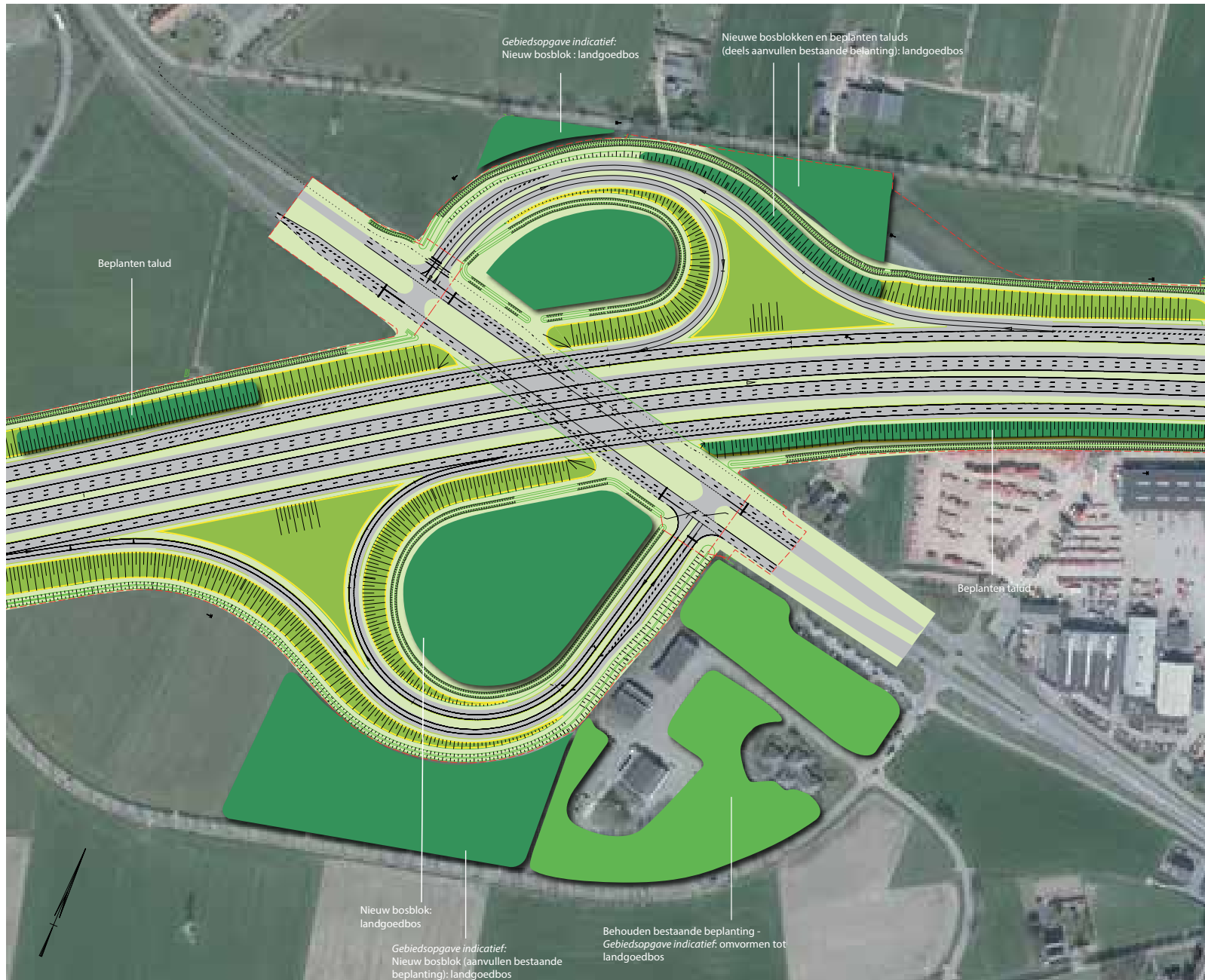
- ▬ Voorstel bosblok - nieuw
- ▬ Voorstel verwijderen beplanting
- Voorstel nieuwe solitair/ laanbeplanting; zonder ondergroei

100m 500m N

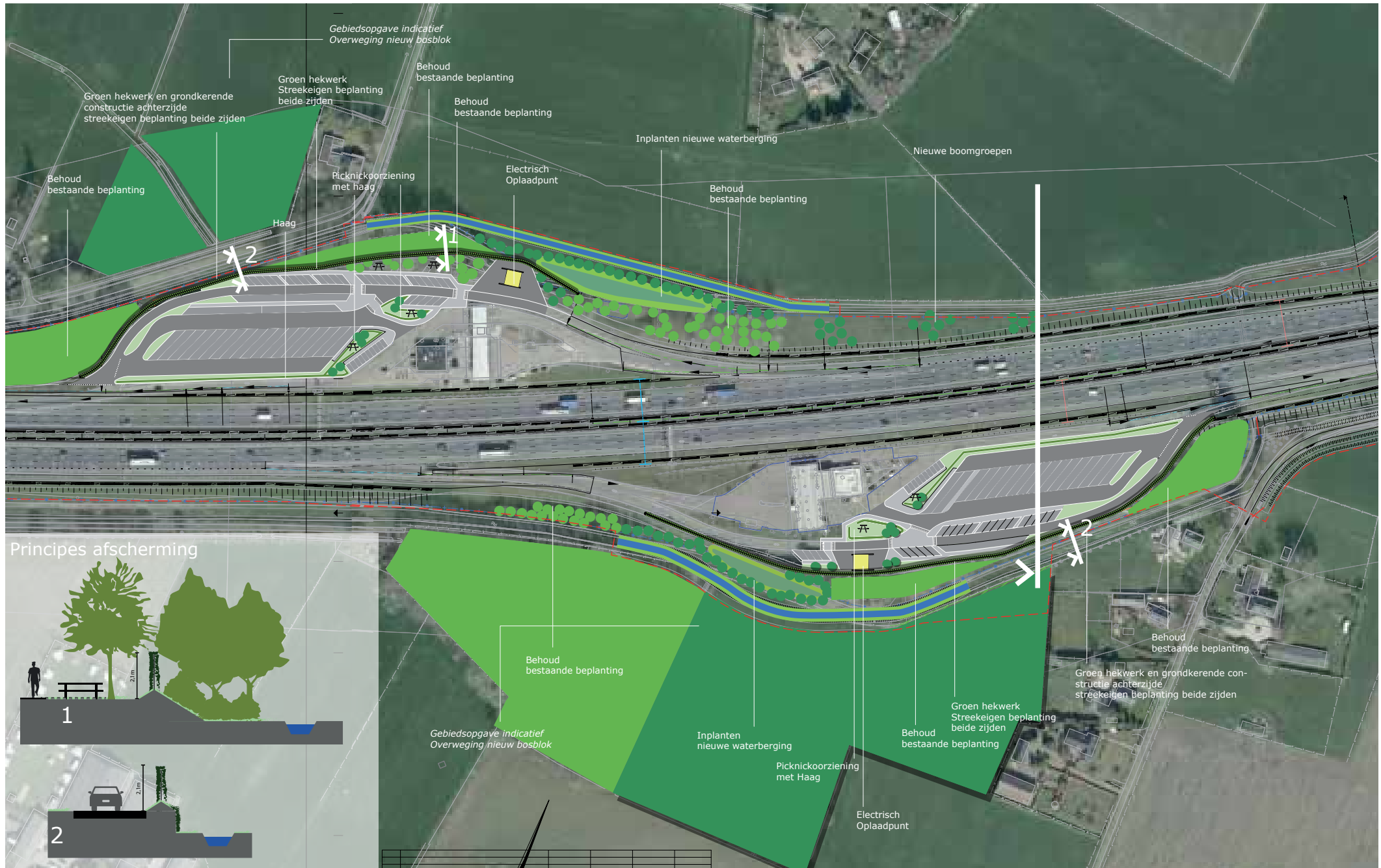
DETAILUITWERKING POLDERWEG



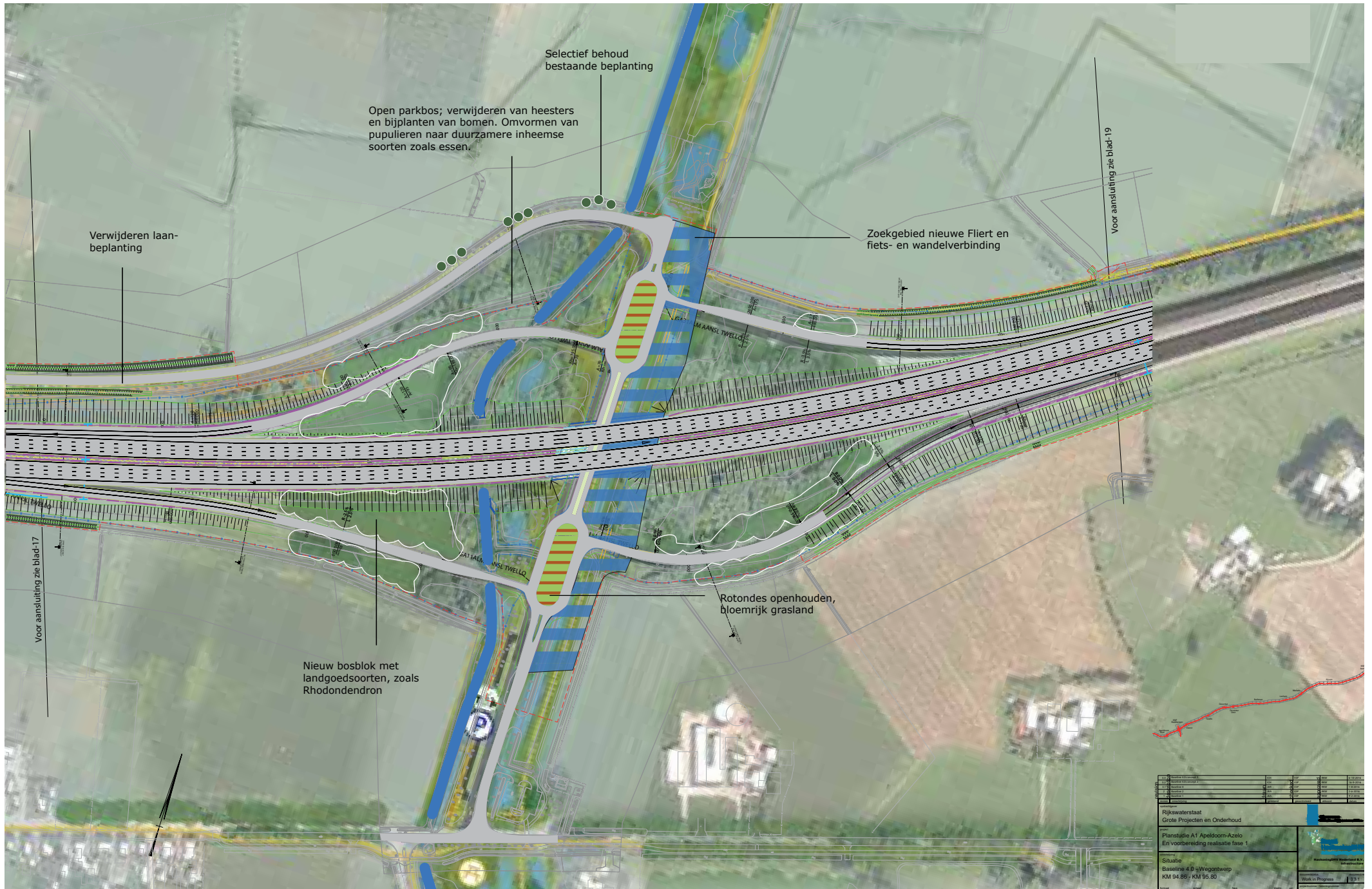
DETAILUITWERKING AANSLUITING VOORST



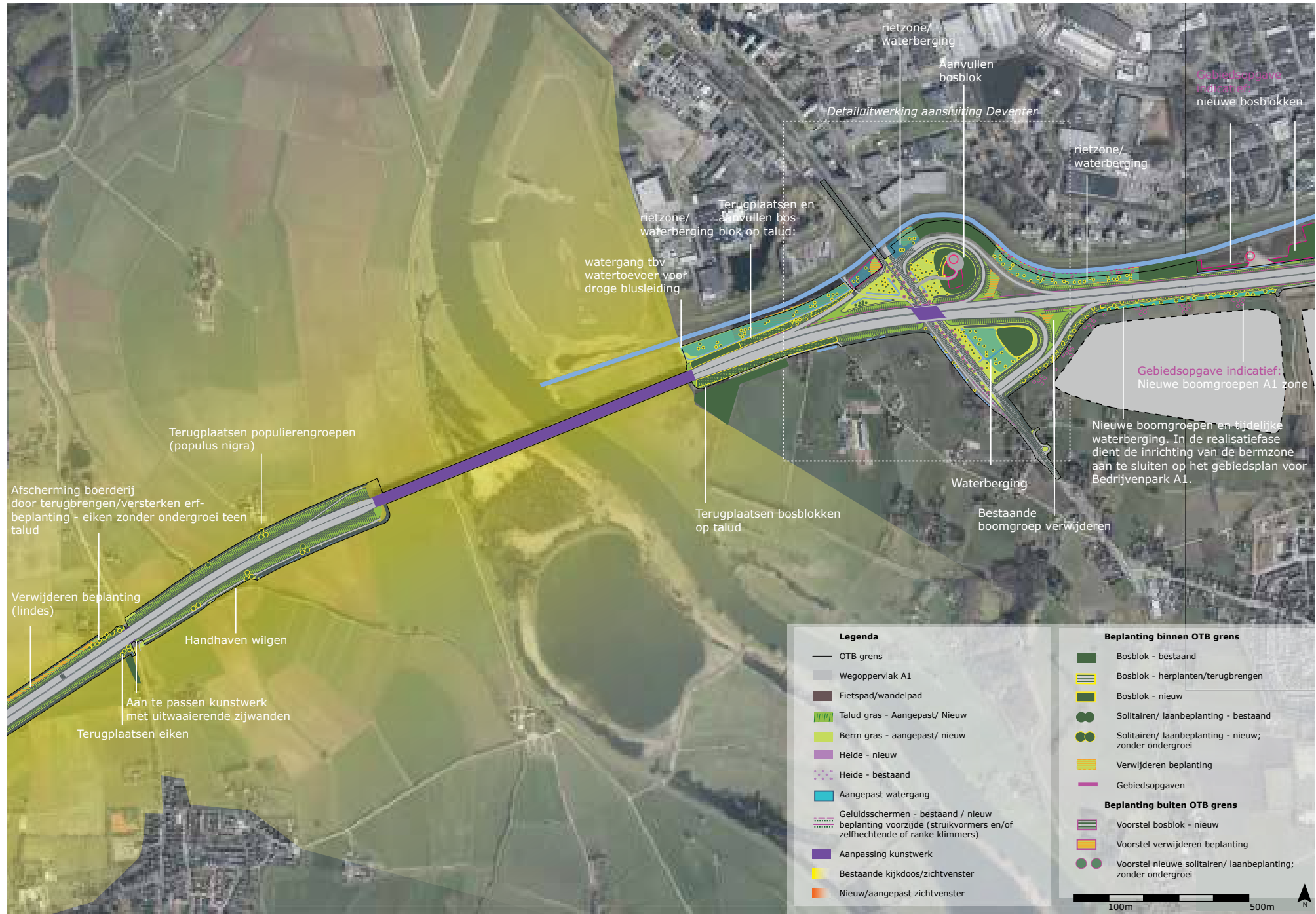
DETAILUITWERKING VZP DE PAAL-VUNDELAAR



DETAILUITWERKING AANSLUITING TWELLO



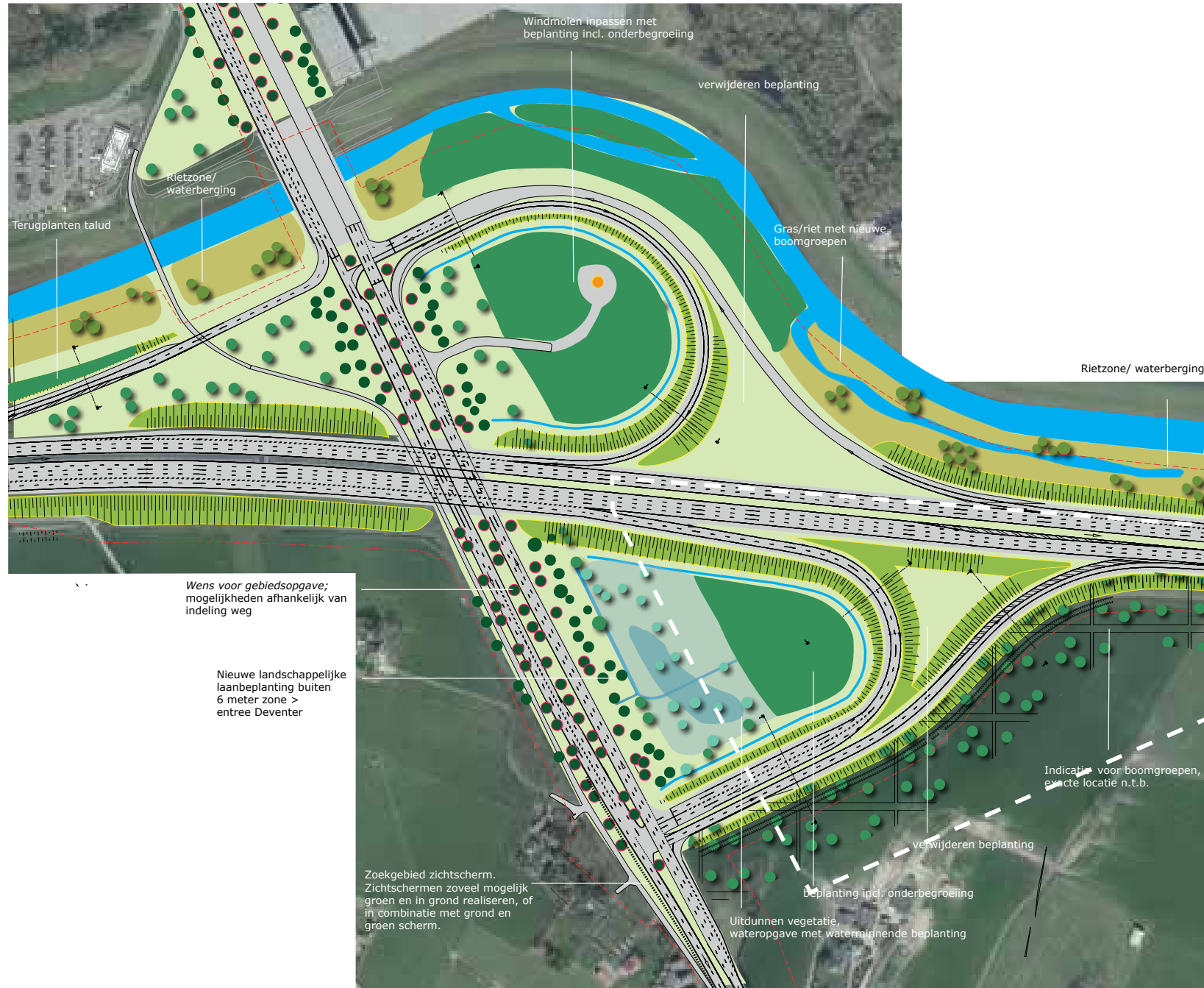
BLAD 5 - IJSSELVALLEI, DEVENTER



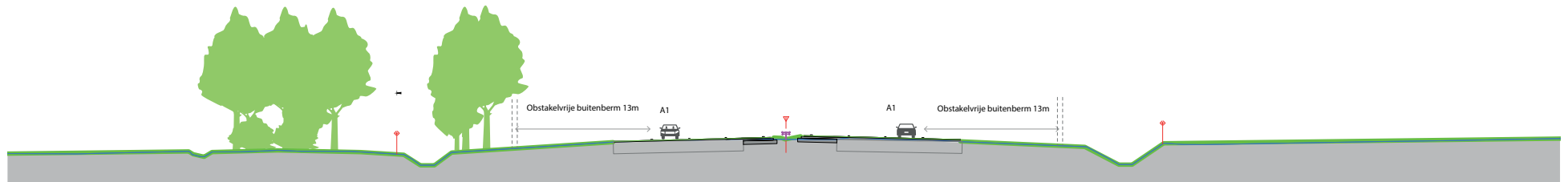
BLAD 6 - DEVENTER OOST



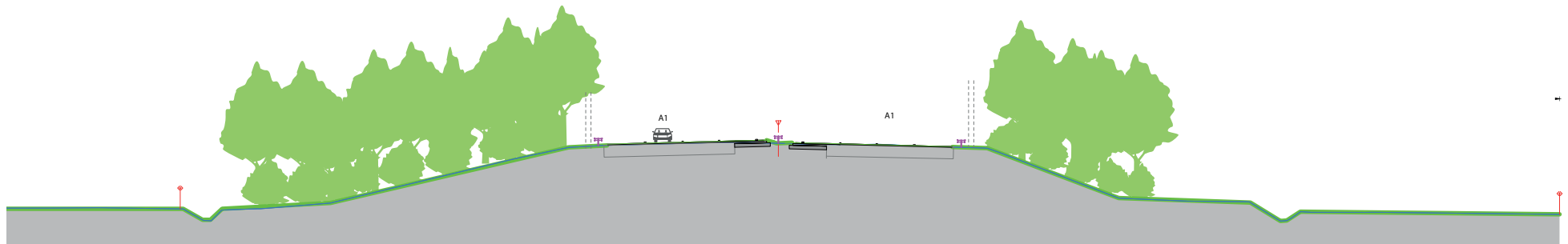
DETAILUITWERKING AANSLUITING DEVENTER



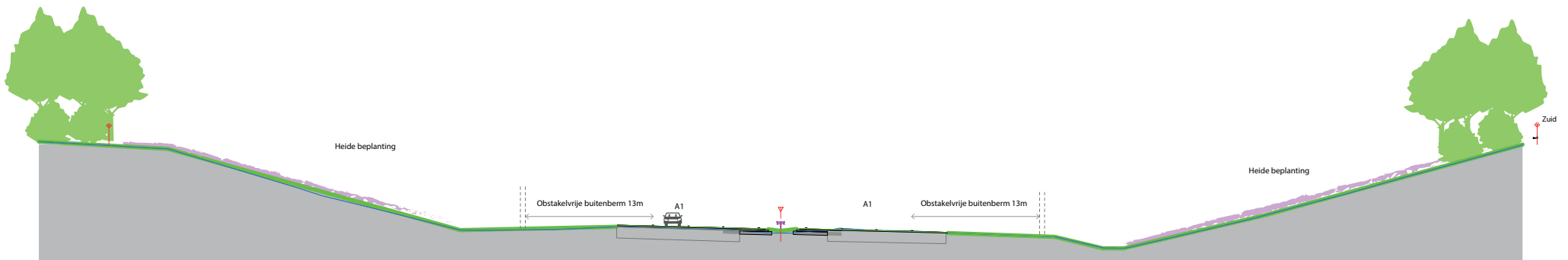
PRINCIPE PROFIELEN DEVENTER OOST-AZELO



2x3 Deventer -Oost _ Azelo | 13m obstakelvrije buitenberm met doorzichten op landschap



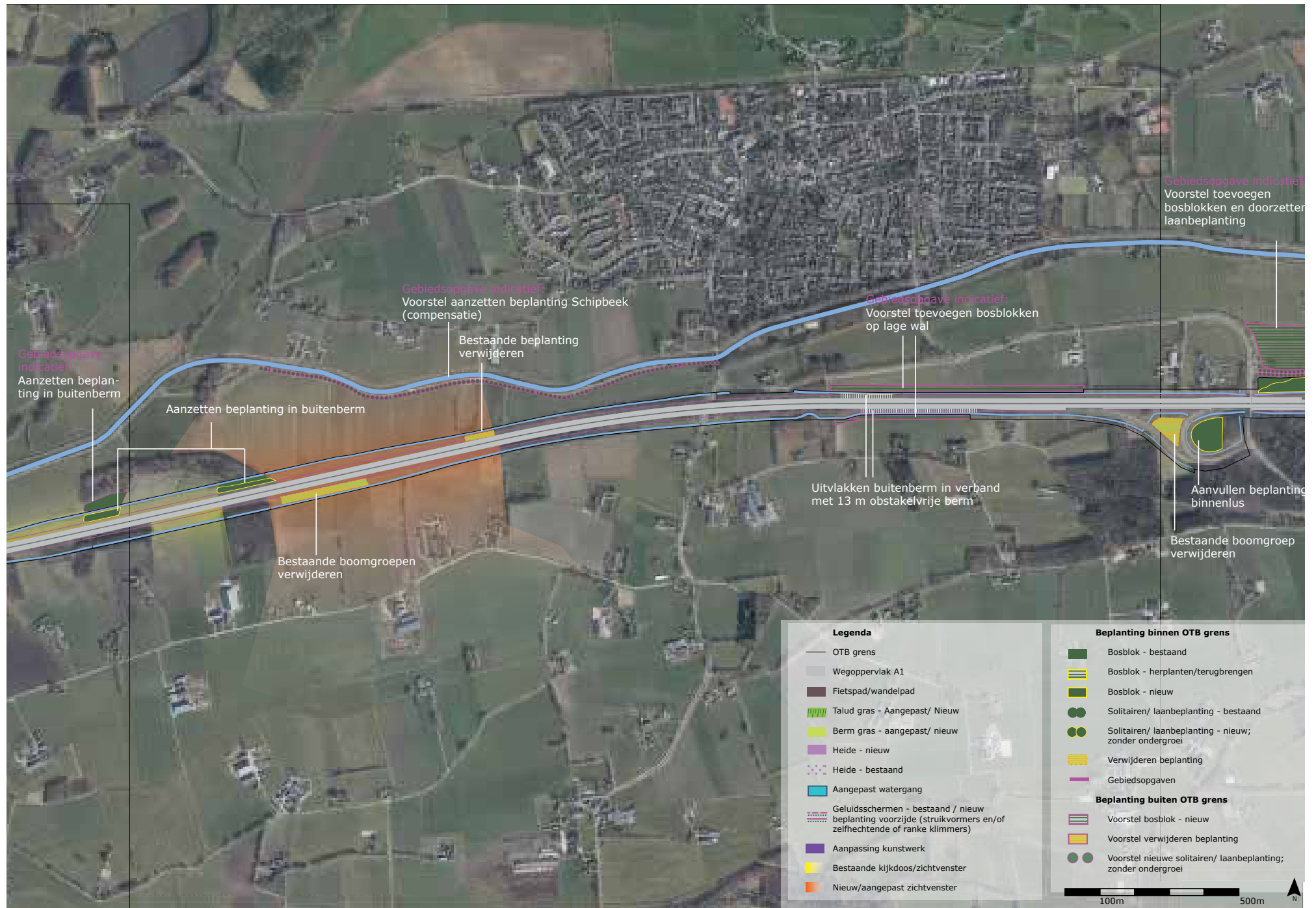
2x3 insnijding | verhoogde ligging (o.a. Bathmen/ Twentekanaal)| behoud bestaande ingeplante taluds



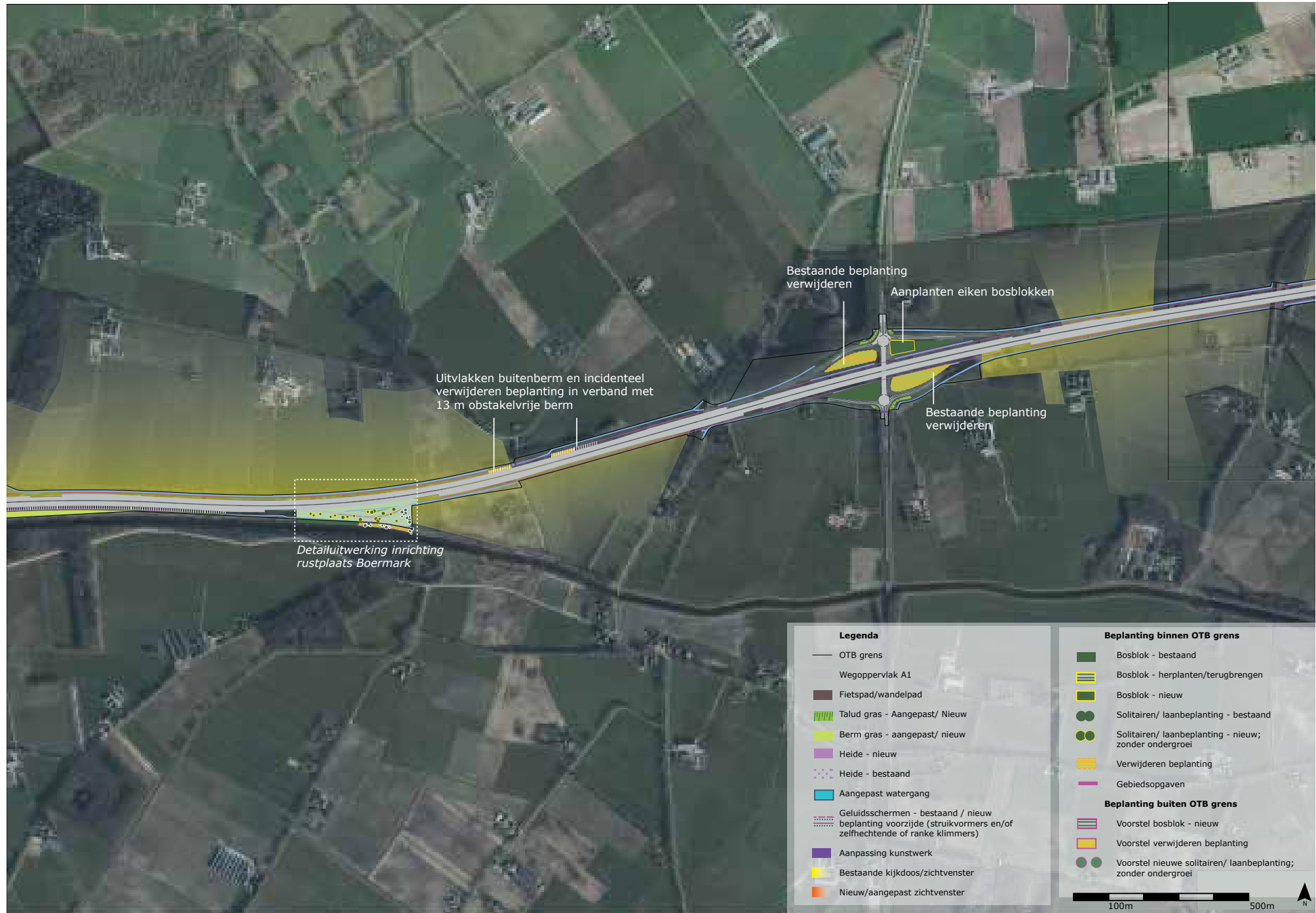
2x3 insnijding | Sallandse Heuvelrug | behoud en inplanten heide taluds

■ bestaand groen :: locatie portaalvoet ↑ TB grens

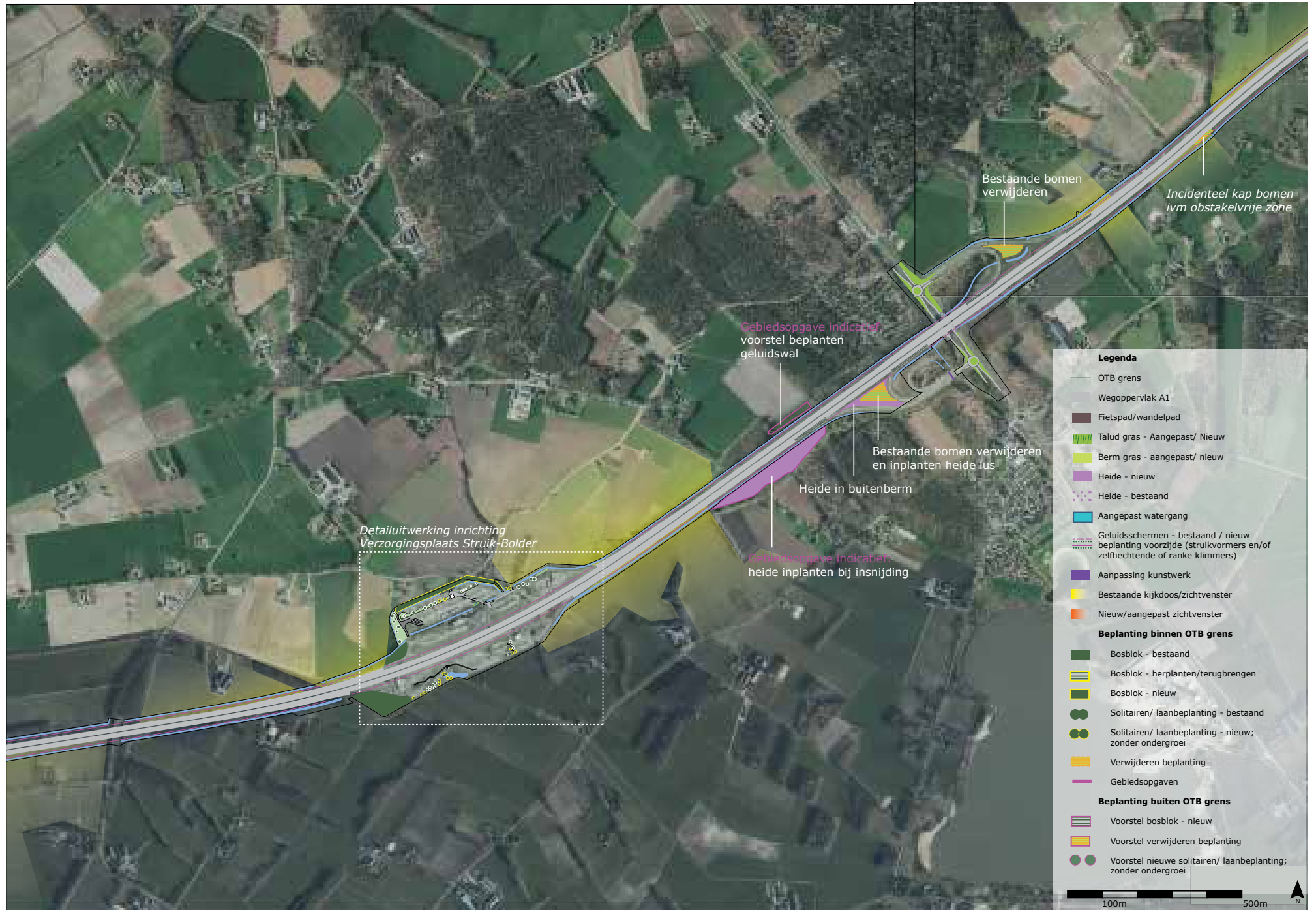
BLAD 7 - BATHMEN



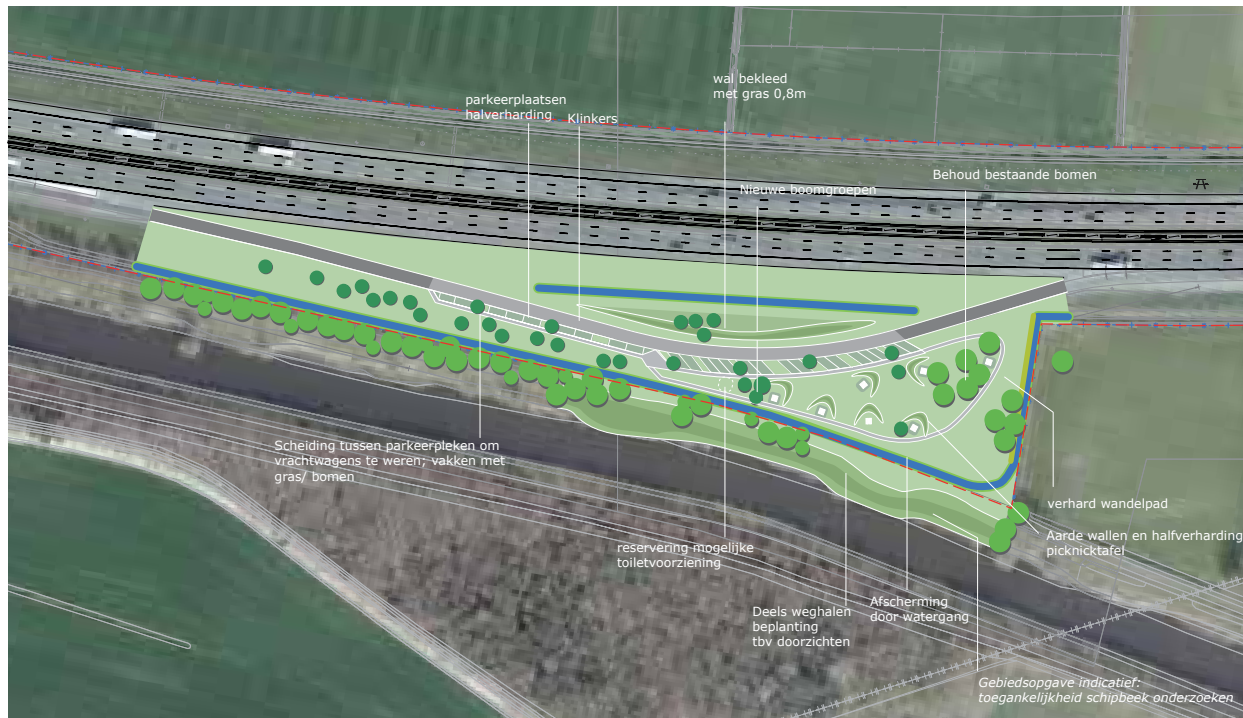
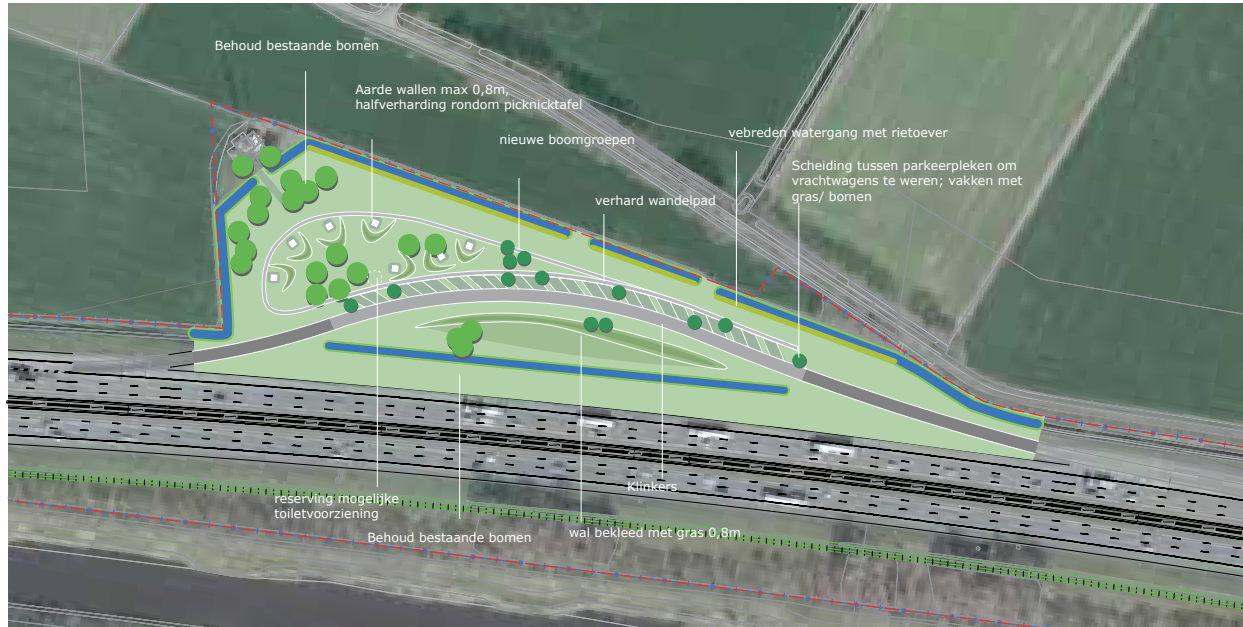
BLAD 9 - RIJSSEN



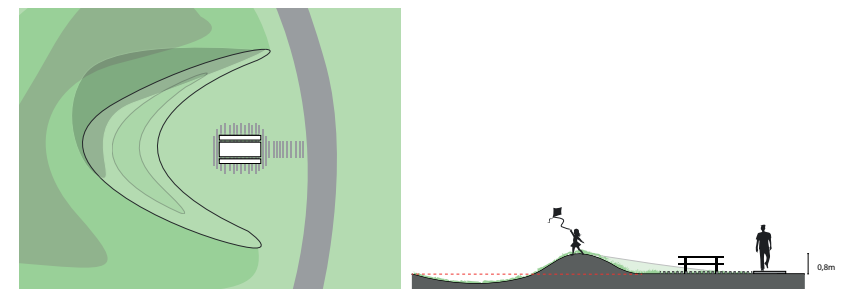
BLAD 10- MARKELO



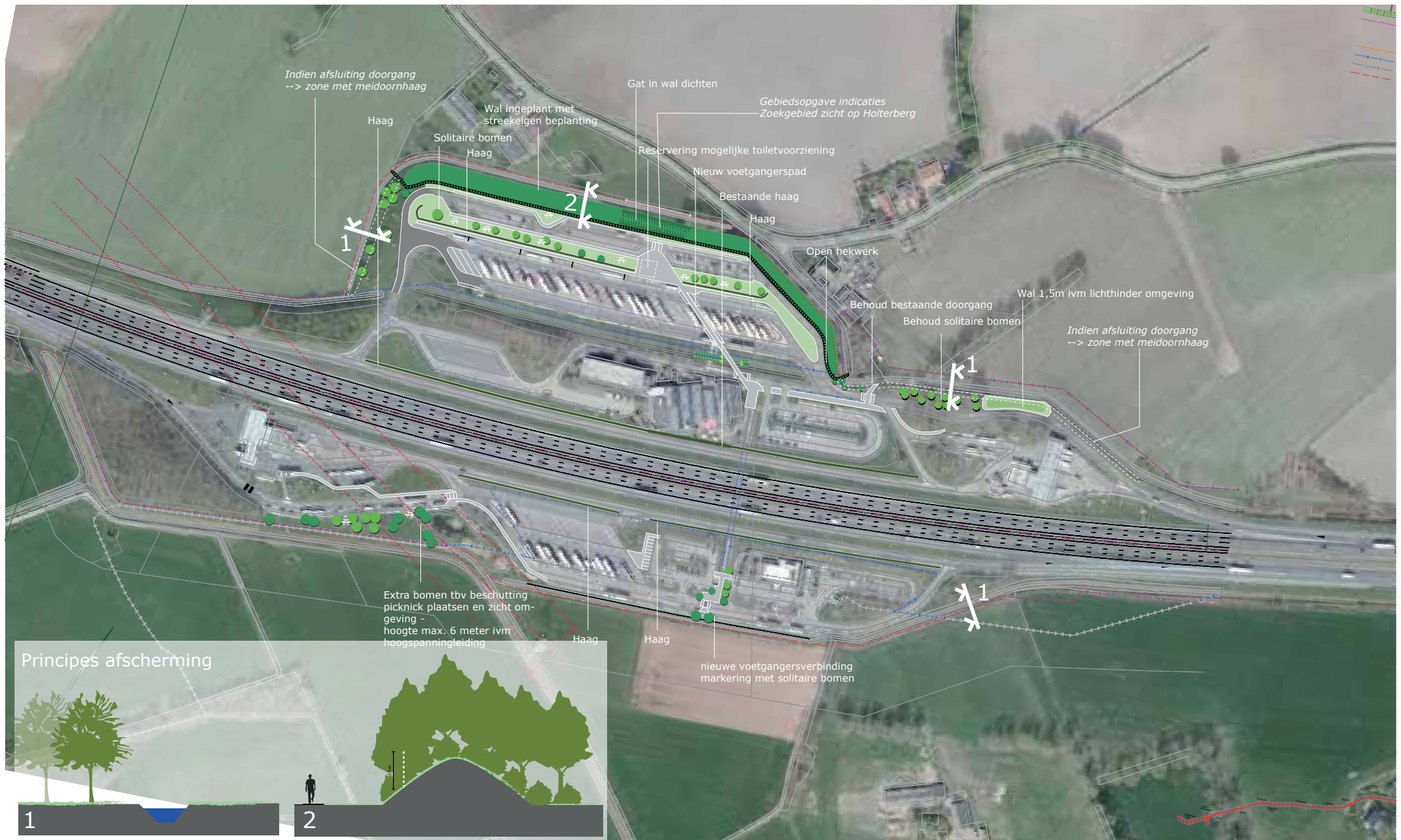
DETAILUITWERKING RUSTPLAATS BOERMARK-DE HOP



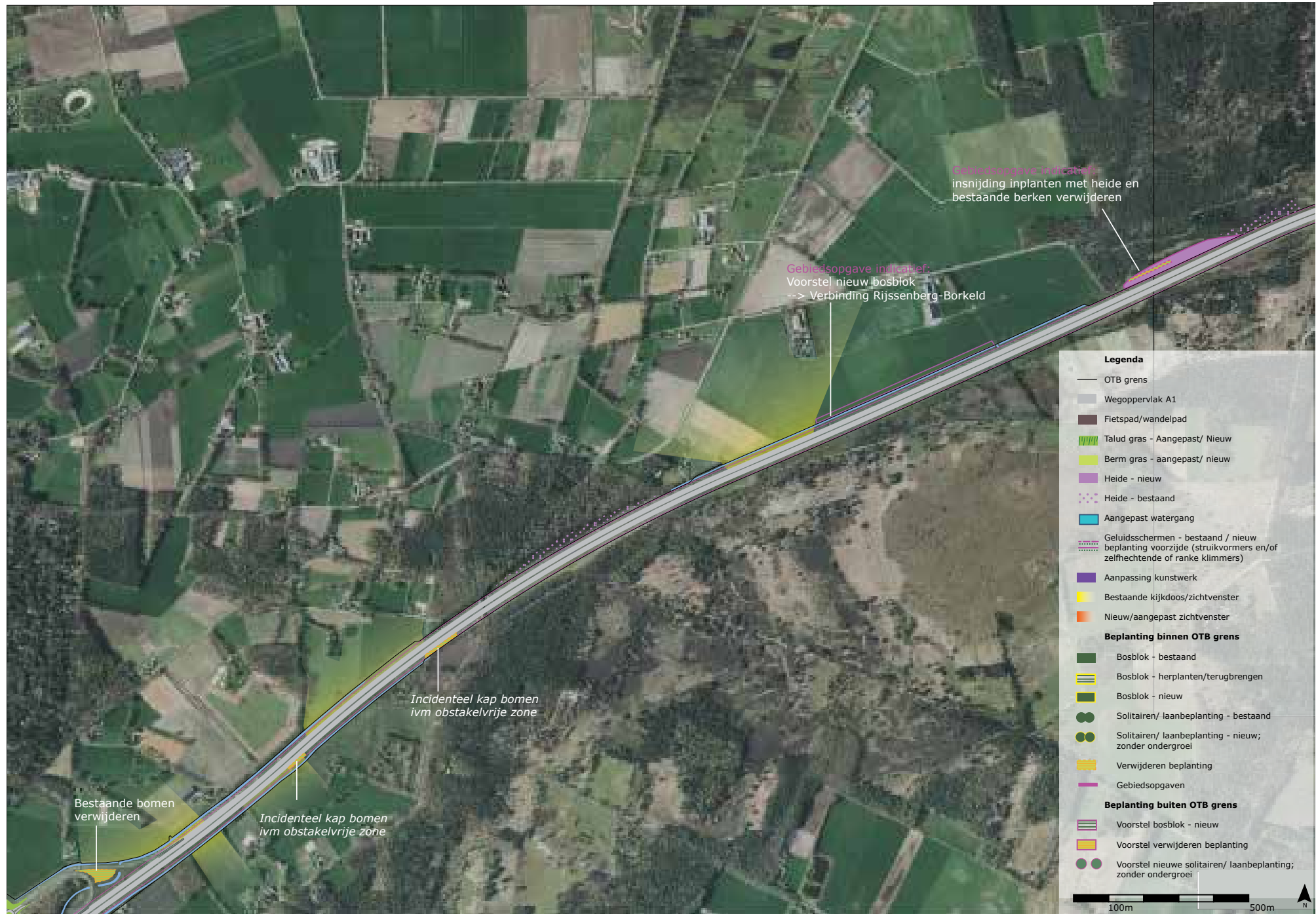
Principes picknickplaatsen rustplaatsen Boermark en de Hop



DETAILUITWERKING VZP STRUIK- BOLDER



BLAD 11 - BORKELD



BLAD 12- RIJSSENBERG



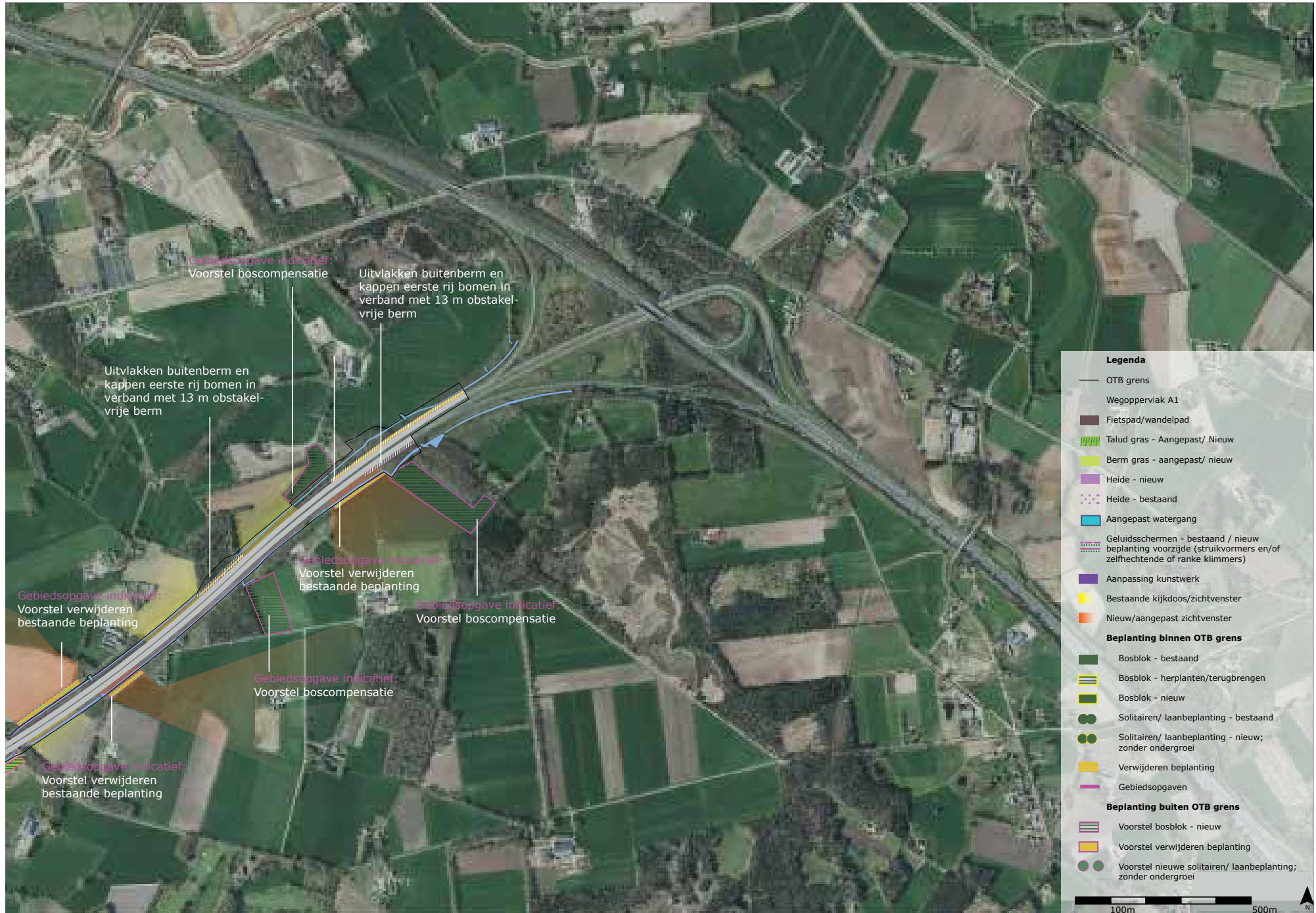
BLAD 13 - ENTER



BLAD 14- TWENTEKANAAL TWICKEL



BLAD 15 - TWICKEL AZELO



AANDACHTSPUNTEN BEHEER EN ONDERHOUD



AANDACHTSPUNTEN BEHEER EN ONDEK

Voor het type beplanting in dit landschapsplan zijn nog geen specifieke soorten voorgesteld. Eén van de eisen aan de aannemer is om een beplantingsplan op te stellen. Voor de verschillende beschreven landschapselementen is wel een streefbeeld geschetst, inclusief na te streven beheerintensiteit met het oog op belevingskwaliteit en ecologische kwaliteit.

In dit hoofdstuk volgt voor meest relevante landschapselementen een korte toelichting en indien van toepassing een indicatie van de (minimale) beheers intensiteit die nodig is voor het beoogde eindbeeld.

Aanlegfase

De aannemer die de verbreding realiseert, werkt volgens een garantiecontract voor de groenwerkzaamheden. Op de aan te brengen beplanting zit een garantie van 2 jaar. Waarbinnen de beplanting moet zijn aangeslagen en de bomen ten minste xx cm moeten zijn gegroeid in hoogte. Als de beplanting niet aanslaat zal deze moeten worden vervangen, waarna de 2 jaar opnieuw ingaat.

Beheer/eindbeeld van relevante landschapselementen

Open houden kijkdozen/zichtvenster en ruimtelijke principes aansluitingen

De in dit landschapsplan specifiek weergegeven vensters dienen te allen tijde vrij van beplanting te blijven. Hetzelfde geldt voor de voorgestelde inrichting van de aansluitingen. Voor eventuele groencompensatie na de uitvoering van het project dient samen met omgevingspartijen een passende locatie gevonden te worden.

Struikvormers bij geluidschermen

De struikvormers voor de geluidschermen worden afhankelijk van de soortkeuze één keer per jaar of per 3 jaar gesnoeid. Dit is noodzakelijk om er voor te zorgen dat de vluchtruimte achter de vangrail niet overwoekerd wordt door takken. De beplanting achter de geluidschermen valt onder het groentype bosbeplanting op talud 1:2.

Hagen

Niet wintergroen met een maximale hoogte van 80 cm. 2 x per jaar dient gesnoeid te worden om het uiterlijk van een strakke haag in stand te houden.

Bosbeplanting (talud 1:2) en bosblokken

De taluds met een helling van 1:2 worden met steekeigen beplanting beplant. Het beoogd eindbeeld is dicht met bomen en struikvormers. De bosbeplanting heeft een mantel-zoom vegetatie. De mantel-zoom is belangrijk voor een hoge ecologische waarde. Door extra investeringen bij aanplant kan worden bespaard op beheer in de jaren erna en kan een optimaal ecologisch functioneren worden bereikt. Op plekken waar de boombeplanting dicht bij de kantverharding ligt, een zoomlaag aanbrengen. Deze zoomlaag moet één keer per 5 jaar teruggezet worden, om te voorkomen dat de struiken over de vangrail gaan groeien.

Beheer is essentieel voor het beoogde dichte eindbeeld. Het achterwege blijven leidt tot bosblokken met een hol karakter. De struiken groeien sterk uit en dragen alleen aan de bovenzijde nog blad; de stammen van de bomen zijn over een groot deel van hun lengte kaal (staken). Inzet van het beheer zit vooral in het eens in de 5 jaar gefaseerd af zetten van de struikvormers tot circa 30 cm boven de grond af te zagen. Hiermee blijft een gevarieerde structuurrijke begroeiing in stand.

Landgoed beplanting

In twee specifieke aansluitingen langs de A1 is het karakter van de bosbeplanting rijker en wordt gedacht aan toevoegen van specifieke soorten als rododendron, taxus en hulst. De struiklaag in dit bos wordt op vergelijkbare wijze onderhouden als in het groentype bosbeplanting.

Solitairen

Binnen de Rijkseigendomsgrens worden een aantal solitairen geplaatst. De solitaire bomen mogen vrij uitgroeien en hebben een zeer beperkte begeleidingsgroei. Alleen in de eerste jaren is enige begeleidings snoei en opkronen noodzakelijk.

Boomgroepen

Voor boomgroepen is het beoogde eindbeeld van bomen in bloemrijke grasweiden met een begeleidings snoei tot het moment dat de bomen opgekroond zijn om zicht onder de bomen op de gewenste takvrije hoogte van de s

Bloemrijke graslandtaluds

Voor dit streefbeeld en het vergroot eindbeeld moet een specifiek (maai) beheer van een bloemrijk grasland dient 1 a 2 keer per jaar worden waarbij het maaisel wordt verwijderd voor overleving van ongewervelde insecten. 10% blijft staan.

Het ontwikkelen van een kruidenrijk eindbeeld op onbeplante taluds is belangrijk voor de biodiversiteit. Bloemrijke graslanden trekken veel insecten (vlinders, bijen, hommels, zweefvliegen, kevers), die op hun beurt weer insecten aantrekken.

Rietland

Het beoogde beeld is een rietzone met een rietbeplanting (in de regel wilg of els) met eens per twee jaar maaien, het riet wordt van spontaan opgekomen beplanting verwijderd wordt uitgegaan van een maaiveld dat het waterpeil van het aansluitende

Heide

Op de taluds van de insnijding van de weg groeit heide. Deze begroeiing op de taluds wordt verder versterkt. De heide opgaande begroeiing zoals berk en hulst wordt te verwijderen zodra deze soorten overheersen.

Om te voorkomen dat heide overgroeit delen van de heide in successie te onderhouden. Het reguliere beheer van droge heide bestaat uit kleinschalig plaggen, maaien en ev

Bijlage 1 Overzicht locaties geleiderail

Op basis van Inpassend Ontwerp maart 2017



