

AERIUS CALCULATOR

Dit document bevat resultaten van een stikstofdepositieberekening met AERIUS Calculator. U dient dit document te gebruiken ter onderbouwing van een vergunningaanvraag in het kader van de Natuurbeschermingswet 1998.

De resultaten geven de stikstofeffecten van deze activiteit weer voor haar omgeving. Tot de omgeving behoren zowel Natura 2000-gebieden als beschermde natuurmonumenten. Calculator maakt enkel voor de PAS-gebieden inzichtelijk welke stikstofgevoelige habitattypen er voor komen en op welke hiervan een effect is. Op basis hiervan is aangegeven voor hoeveel hectares ontwikkelingsruimte benodigd is.

De berekening op basis van stikstofemissies gaat uit van de componenten ammoniak (NH_3) en stikstofoxide (NO_x), of één van beide. Hiermee is de depositie van de activiteit berekend en uitgewerkt.

Wilt u verder rekenen of gegevens wijzigen? Importeer de pdf dan in de Calculator.

Verdere toelichting over deze PDF kunt u vinden in een bijbehorende leeswijzer. Deze leeswijzer en overige documentatie is te raadplegen via: www.aerius.nl.

Berekening Situatie 1

- ▶ Kenmerken
- ▶ Emissie
- ▶ Depositie natuurgebieden
- ▶ Depositie habitattypen

AERIUS CALCULATOR

Contact

Rechtspersoon	Inrichtingslocatie
Prodeon B.V.	Knooppunt Deil, 4181 Waardenburg

Activiteit

Omschrijving	AERIUS kenmerk
Windpark Deil	S1FUxCZWQdad
Datum berekening	Rekenjaar
27 december 2016, 15:09	2016

Totale emissie

Situatie 1	
NOx	30,69 kg/j
NH ₃	< 1 kg/j

Depositie

Hectare met
hoogste project-
bijdrage (mol/ha/j)

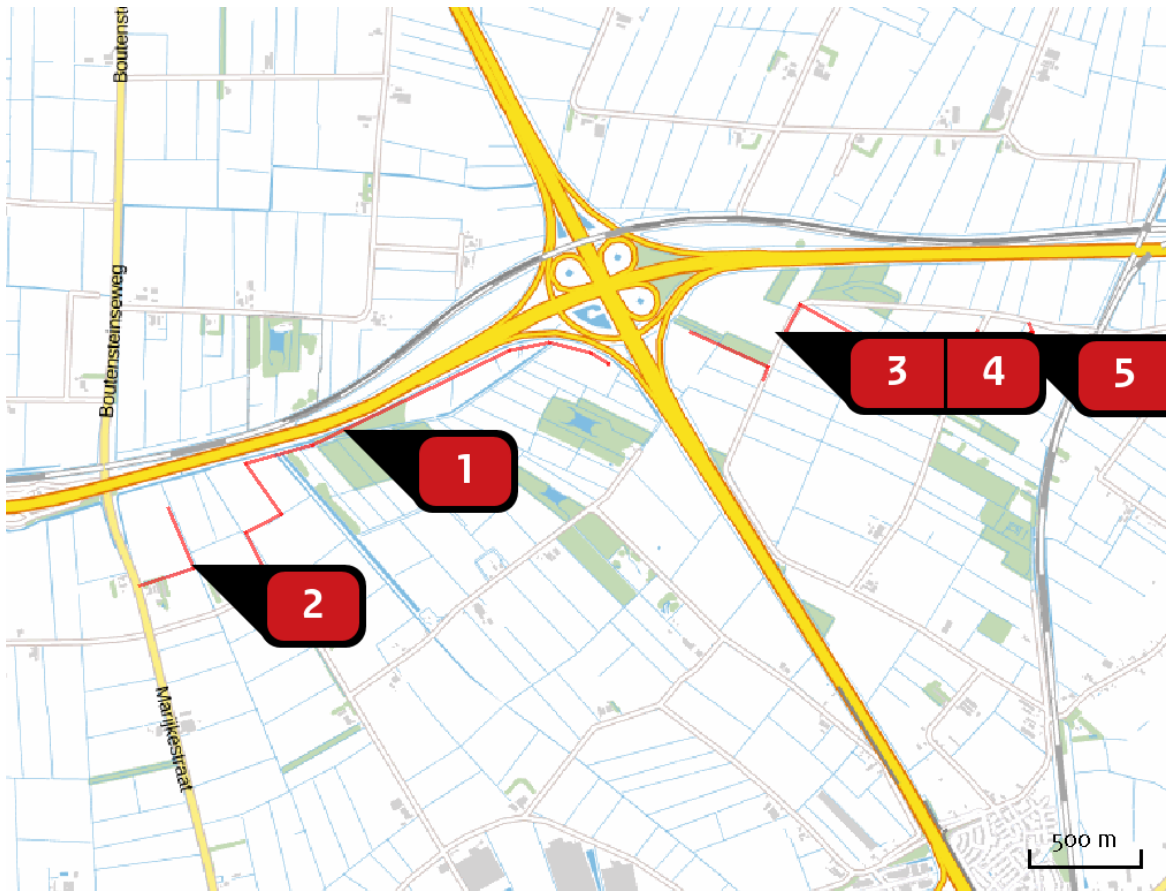
Natuurgebied	Provincie
-	-

Situatie 1
-

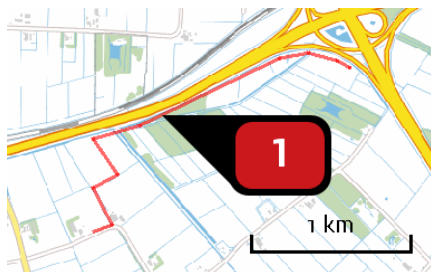
Toelichting

AERIUS berekening voor Windpark Deil, bestaande uit 11 windturbines rond knooppunt Deil

Locatie
Situatie 1



Emissie
(per bron)
Situatie 1



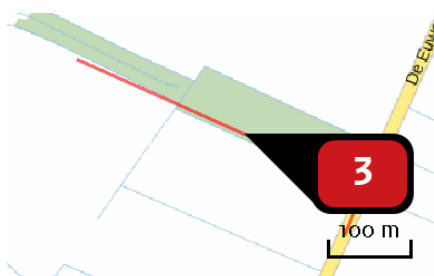
Naam **Ontsluitingsweg 2**
 Locatie (X,Y) **142896, 429211**
 Uitstoothoogte **2,5 m**
 Warmteinhoud **0,000 MW**
 NOx **19,07 kg/j**
 NH3 **< 1 kg/j**

Soort	Voertuig	Aantal voertuigen (/dag)	Stof	Emissie
Euroklasse	Personenauto benzine - Euro 5	3,0	NOx NH3	< 1 kg/j < 1 kg/j
Euroklasse	Vrachtauto diesel 10-20 ton GVW - Euro 5	3,0	NOx NH3	13,71 kg/j < 1 kg/j
Euroklasse	Vrachtauto diesel > 20 ton GVW - Euro 5	1,0	NOx NH3	5,31 kg/j < 1 kg/j



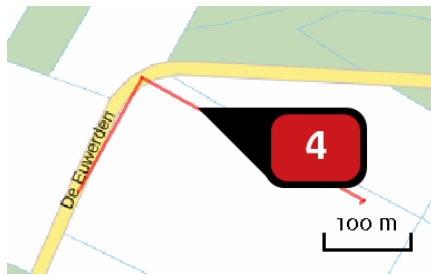
Naam **Ontsluitingsweg 1**
 Locatie (X,Y) **142218, 428612**
 Uitstoothoogte **2,5 m**
 Warmteinhoud **0,000 MW**
 NOx **4,01 kg/j**
 NH3 **< 1 kg/j**

Soort	Voertuig	Aantal voertuigen (/dag)	Stof	Emissie
Euroklasse	Personenauto benzine - Euro 5	3,0	NOx NH3	< 1 kg/j < 1 kg/j
Euroklasse	Vrachtauto diesel 10-20 ton GVW - Euro 5	3,0	NOx NH3	2,88 kg/j < 1 kg/j
Euroklasse	Vrachtauto diesel > 20 ton GVW - Euro 5	1,0	NOx NH3	1,12 kg/j < 1 kg/j



Naam **Ontsluitingsweg 3**
 Locatie (X,Y) **144648, 429560**
 Uitstoothoogte **2,5 m**
 Warmteinhoud **0,000 MW**
 NOx **3,26 kg/j**
 NH3 **< 1 kg/j**

Soort	Voertuig	Aantal voertuigen (/dag)	Stof	Emissie
Euroklasse	Personenauto benzine - Euro 5	3,0	NOx NH3	< 1 kg/j < 1 kg/j
Euroklasse	Vrachtauto diesel 10-20 ton GVW - Euro 5	3,0	NOx NH3	2,34 kg/j < 1 kg/j
Euroklasse	Vrachtauto diesel > 20 ton GVW - Euro 5	1,0	NOx NH3	< 1 kg/j < 1 kg/j



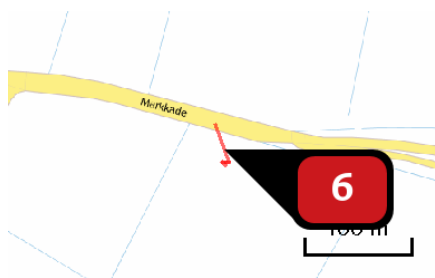
Naam **Ontsluitingsweg 4**
 Locatie (X,Y) **145002, 429735**
 Uitstoothoogte **2,5 m**
 Warmteinhoud **0,000 MW**
 NOx **3,31 kg/j**
 NH3 **< 1 kg/j**

Soort	Voertuig	Aantal voertuigen (/dag)	Stof	Emissie
Euroklasse	Personenauto benzine - Euro 5	3,0	NOx NH3	< 1 kg/j < 1 kg/j
Euroklasse	Vrachtauto diesel 10-20 ton GVW - Euro 5	3,0	NOx NH3	2,38 kg/j < 1 kg/j
Euroklasse	Vrachtauto diesel > 20 ton GVW - Euro 5	1,0	NOx NH3	< 1 kg/j < 1 kg/j



Naam **Ontsluitingsweg 5**
 Locatie (X,Y) **145709, 429613**
 Uitstoothoogte **2,5 m**
 Warmteinhoud **0,000 MW**
 NOx **< 1 kg/j**
 NH3 **< 1 kg/j**

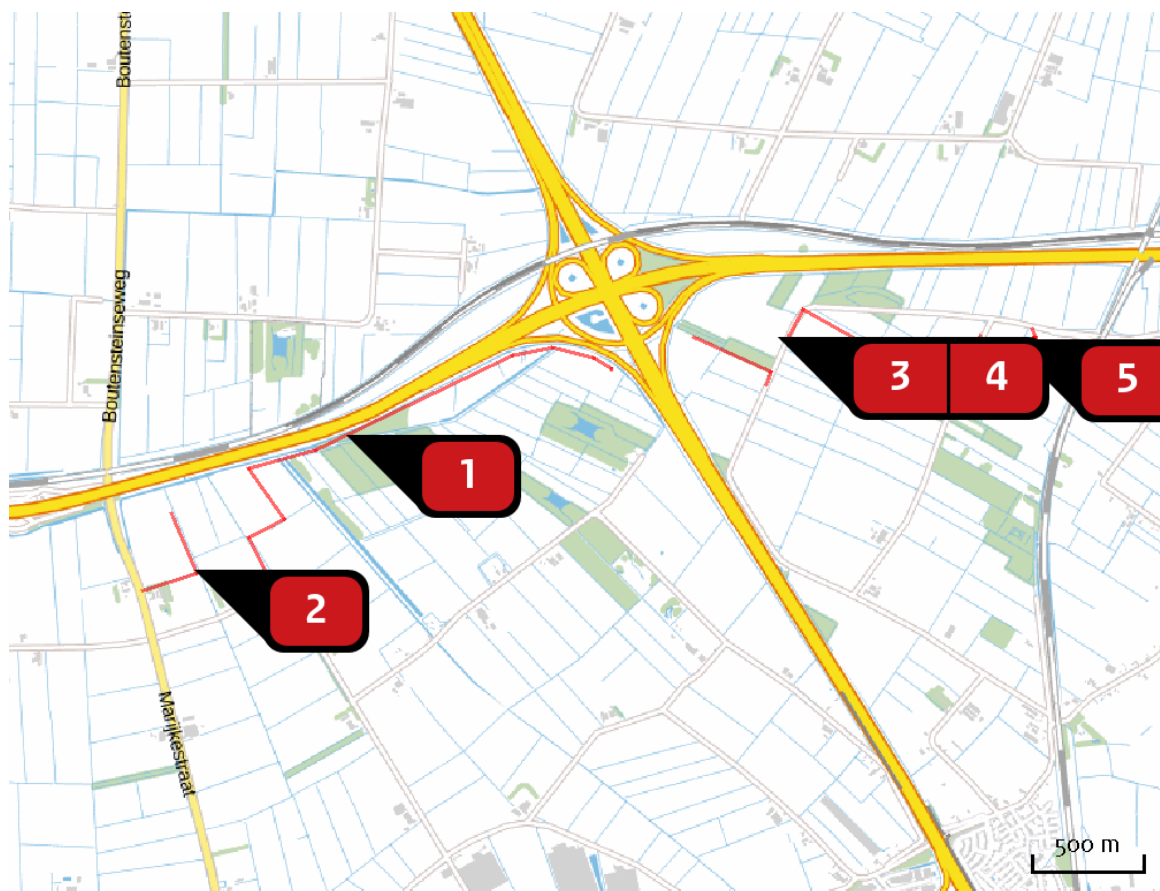
Soort	Voertuig	Aantal voertuigen (/dag)	Stof	Emissie
Euroklasse	Personenauto benzine - Euro 5	3,0	NOx NH3	< 1 kg/j < 1 kg/j
Euroklasse	Vrachtauto diesel 10-20 ton GVW - Euro 5	3,0	NOx NH3	< 1 kg/j < 1 kg/j
Euroklasse	Vrachtauto diesel > 20 ton GVW - Euro 5	1,0	NOx NH3	< 1 kg/j < 1 kg/j



Naam **Ontsluitingsweg 6**
 Locatie (X,Y) **145968, 429661**
 Uitstoothoogte **2,5 m**
 Warmteinhoud **0,000 MW**
 NOx **< 1 kg/j**
 NH3 **< 1 kg/j**

Soort	Voertuig	Aantal voertuigen (/dag)	Stof	Emissie
Euroklasse	Personenauto benzine - Euro 5	3,0	NOx NH3	< 1 kg/j < 1 kg/j
Euroklasse	Vrachtauto diesel 10- 20 ton GVW - Euro 5	3,0	NOx NH3	< 1 kg/j < 1 kg/j
Euroklasse	Vrachtauto diesel > 20 ton GVW - Euro 5	1,0	NOx NH3	< 1 kg/j < 1 kg/j

Depositiesituatie
natuurgebieden



Hoogste projectbijdrage

Hoogste projectbijdrage per natuurgebied

- Habitatrictlijn
- Vogelrichtlijn
- Beschermd natuurgebied
- Habitatrictlijn, Vogelrichtlijn
- Habitatrictlijn, Beschermd natuurgebied
- Vogelrichtlijn, Beschermd natuurgebied
- Habitatrictlijn, Vogelrichtlijn, Beschermd natuurgebied

Disclaimer

Hoewel verstrekte gegevens kunnen dienen ter onderbouwing van een vergunningaanvraag, kunnen er geen rechten aan worden verleend. De eigenaar van AERIUS aanvaardt geen aansprakelijkheid voor de inhoud van de door de gebruiker aangeboden informatie. Bovenstaande gegevens zijn enkel bruikbaar tot er een nieuwe versie van AERIUS beschikbaar is. AERIUS is een geregistreerd handelsmerk in Europa. Alle rechten die niet expliciet worden verleend, zijn voorbehouden.

Rekenbasis

Deze berekening is tot stand gekomen op basis van:

AERIUS versie 2015.1_20161124_119fbc85fd

Database versie 2015.1_20160514_9oad58c36e

Voor meer informatie over de gebruikte methodiek en data zie:

<https://www.aerius.nl/nl/factsheets/release/aerius-calculator-2015-handboek-o>