



ONTWERPKAART
behorende bij het ontwerpbesluit
van het Natura 2000-gebied
Biesbosch

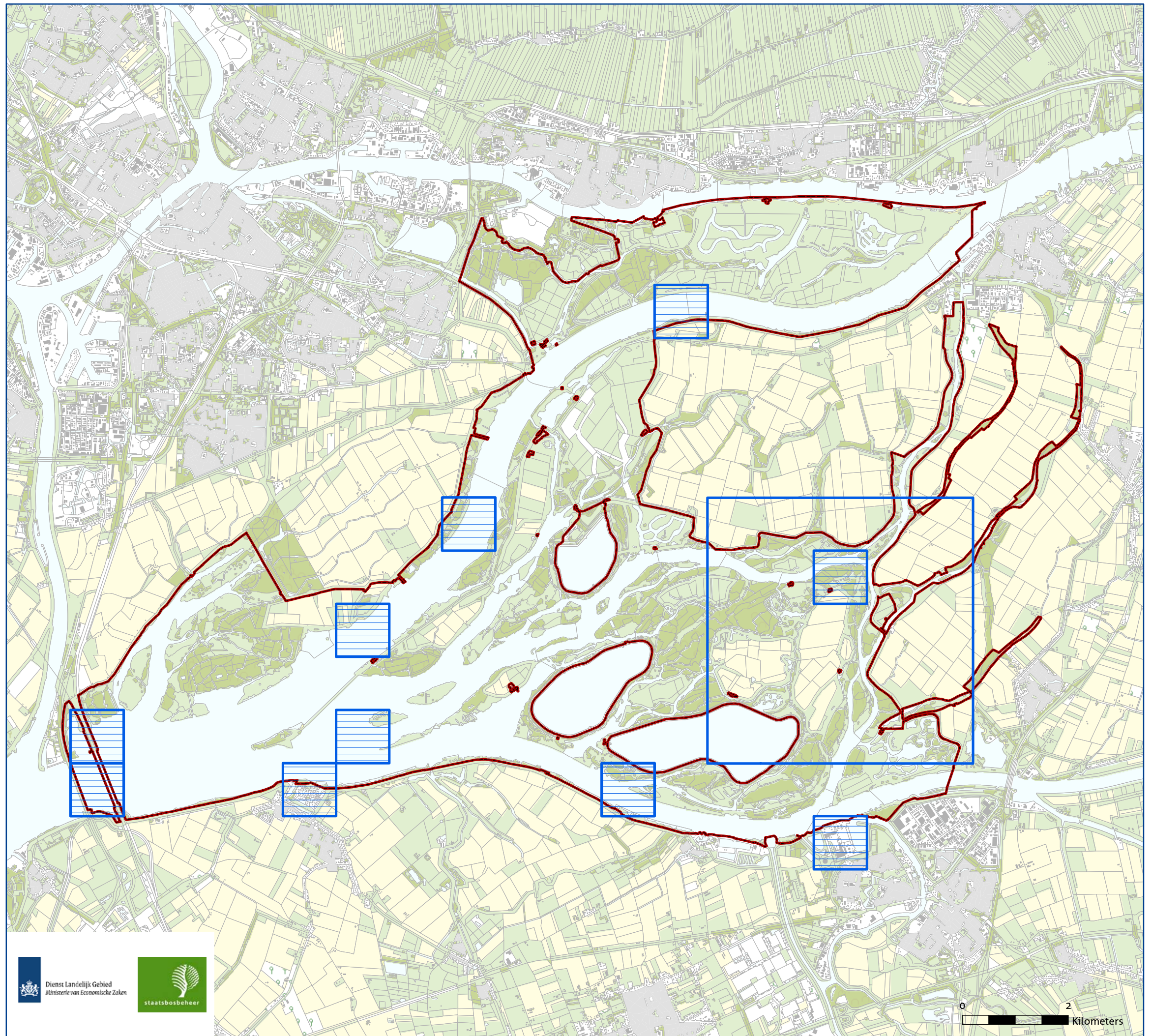


Natura 2000
Biesbosch (112)

Verspreiding Zeeprzik

- Natura2000-gebied
- Waarnemingen Zeeprzik

Natura 2000: beleven, gebruiken en beschermen



8 juni 2010



Bronnen: * Dienst voor het kadaster en de openbare registers, Apeldoorn; Ravon; Sportvisserij/ Dienst Landelijk Gebied / Staatsbosbeheer zuid (2009)





ONTWERPKAART
 behorende bij het ontwerpbesluit
 van het Natura 2000-gebied
 Biesbosch

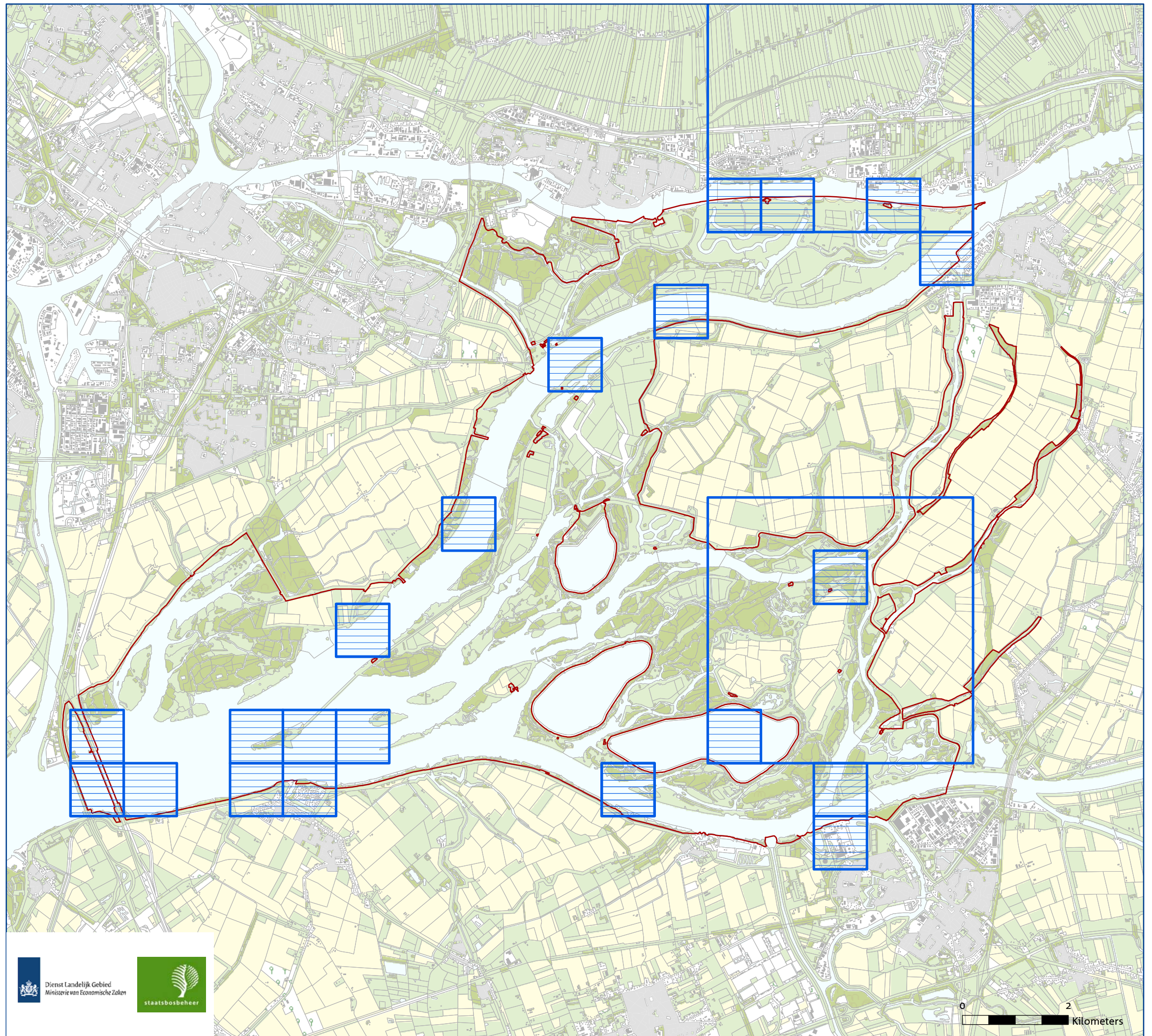


Natura 2000
 Biesbosch (112)

Verspreiding
 Rivierprik

-  Natura2000-gebied
-  Waarnemingen Rivierprik

Natura 2000: beleven, gebruiken en beschermen



8 juni 2010



Bronnen: * Dienst voor het kadaster en de openbare registers, Apeldoorn; Ravon; Sportvisserij/ Dienst Landelijk Gebied / Staatsbosbeheer zuid (2009)





ONTWERPKAART
 behorende bij het ontwerpbesluit
 van het Natura 2000-gebied
 Biesbosch

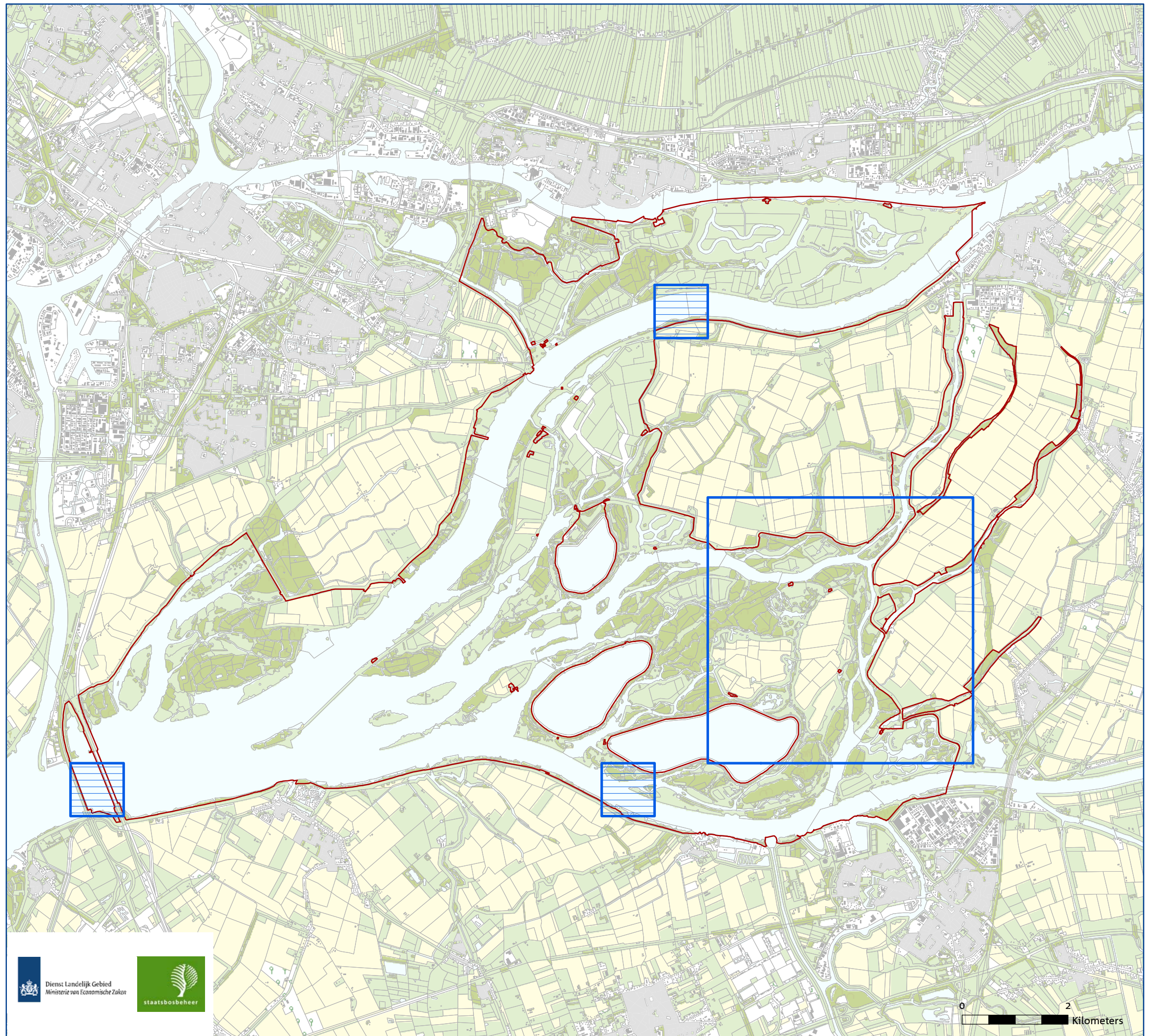


Natura 2000
 Biesbosch (112)

Verspreiding
 Fint

-  Natura2000-gebied
-  Waarnemingen Fint

Natura 2000: beleven, gebruiken en beschermen



8 juni 2010



0 2 Kilometers





ONTWERPKAART
 behorende bij het ontwerpbesluit
 van het Natura 2000-gebied
 Biesbosch

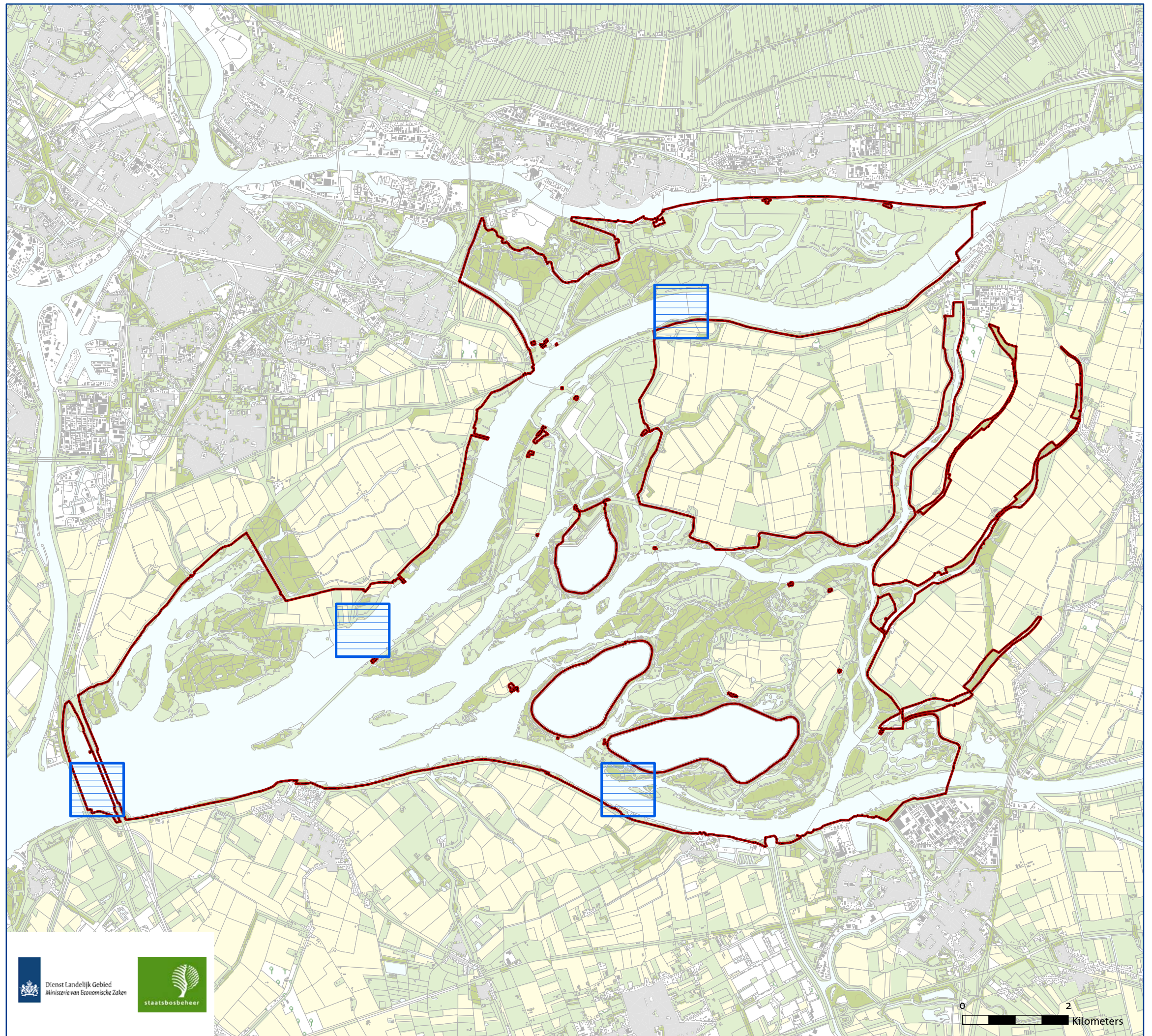


Natura 2000
 Biesbosch (112)

Verspreiding
 Zalm

-  Natura2000-gebied
-  Waarnemingen Zalm

Natura 2000: beleven, gebruiken en beschermen



8 juni 2010



Bronnen: * Dienst voor het kadaster en de openbare registers, Apeldoorn; Ravon; Sportvisserij/ Dienst Landelijk Gebied / Staatsbosbeheer zuid (2009)





ONTWERPKAART
 behorende bij het ontwerpbesluit
 van het Natura 2000-gebied
 Biesbosch

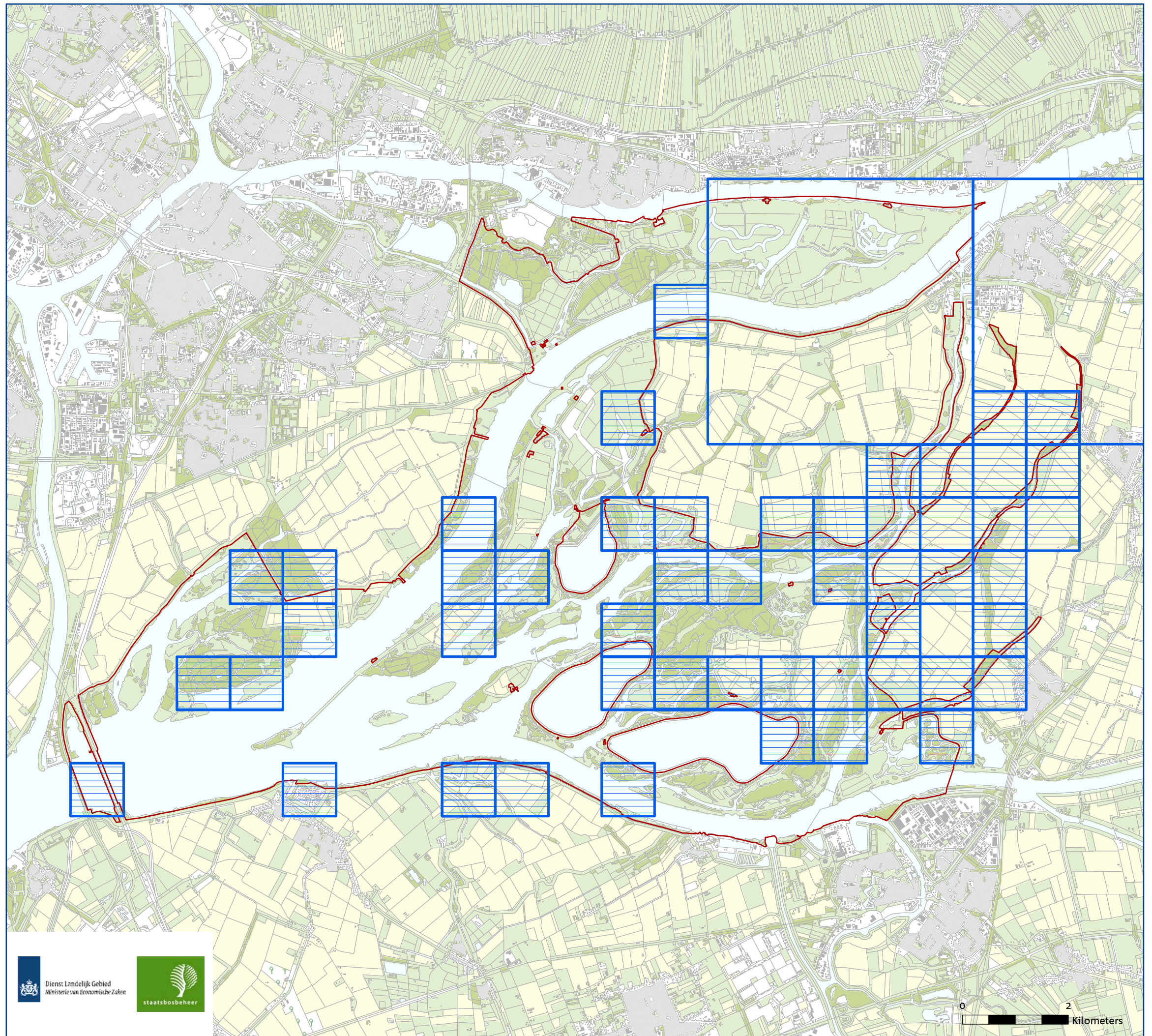


Natura 2000
 Biesbosch (112)

Verspreiding
 Bittervoorn

-  Natura2000-gebied
-  Waarnemingen Bittervoorn

Natura 2000: beleven, gebruiken en beschermen



8 juni 2010



Bronnen: * Dienst voor het kadaster en de openbare registers, Apeldoorn; Ravon; Sportvisserij/ Dienst Landelijk Gebied / Staatsbosbeheer zuid (2009)





ONTWERPKAART
 behorende bij het ontwerpbesluit
 van het Natura 2000-gebied
 Biesbosch

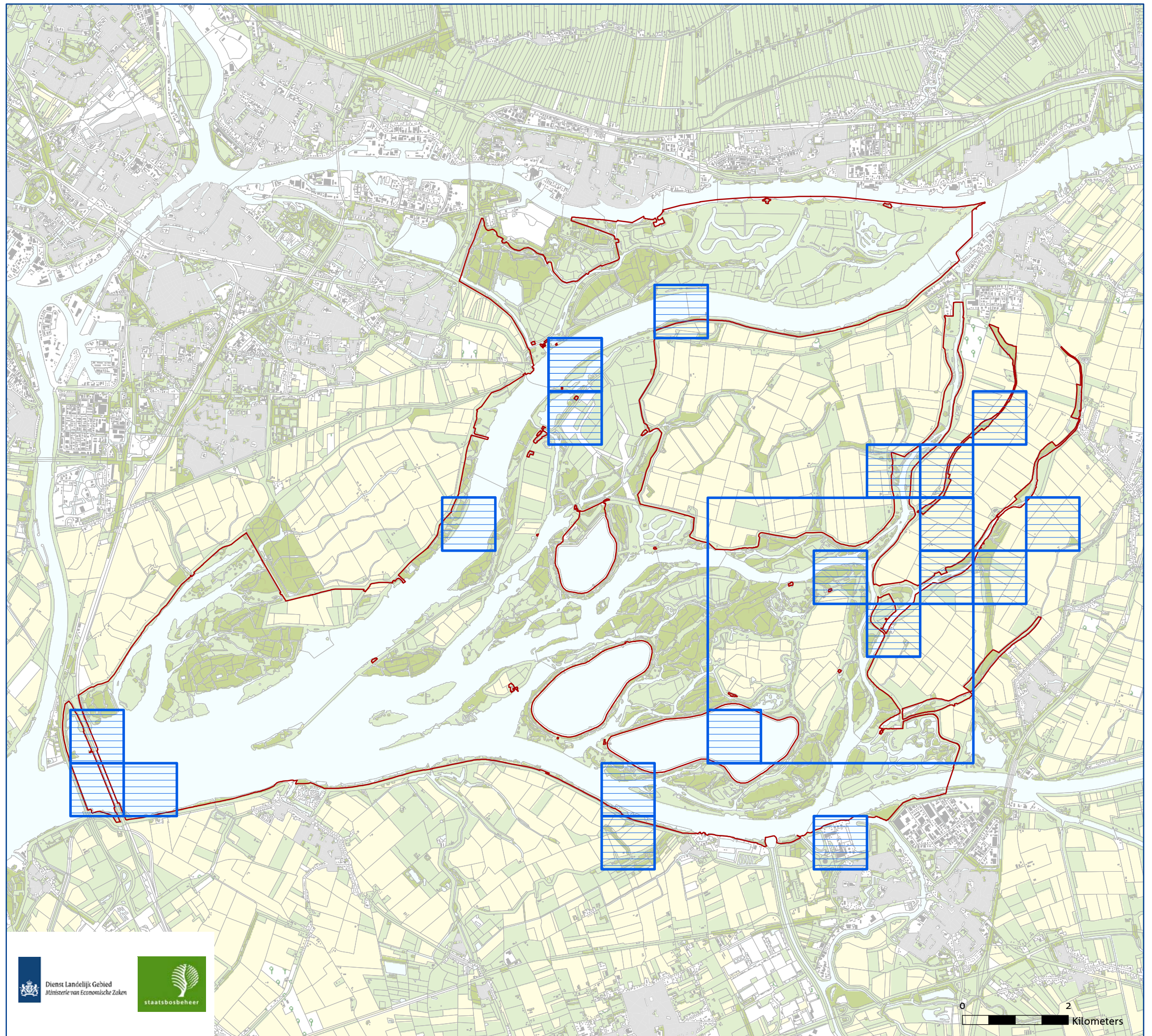


Natura 2000
 Biesbosch (112)

Verspreiding
 Grote modderkruiper

-  Natura2000-gebied
-  Waarnemingen Grote modderkruiper

Natura 2000: beleven, gebruiken en beschermen



8 juni 2010



Bronnen: ' Dienst voor het kadaster en de openbare registers, Apeldoorn; Ravon; Sportvisserij/ Dienst Landelijk Gebied / Staatsbosbeheer zuid (2009)





ONTWERPKAART
 behorende bij het ontwerpbesluit
 van het Natura 2000-gebied
 Biesbosch

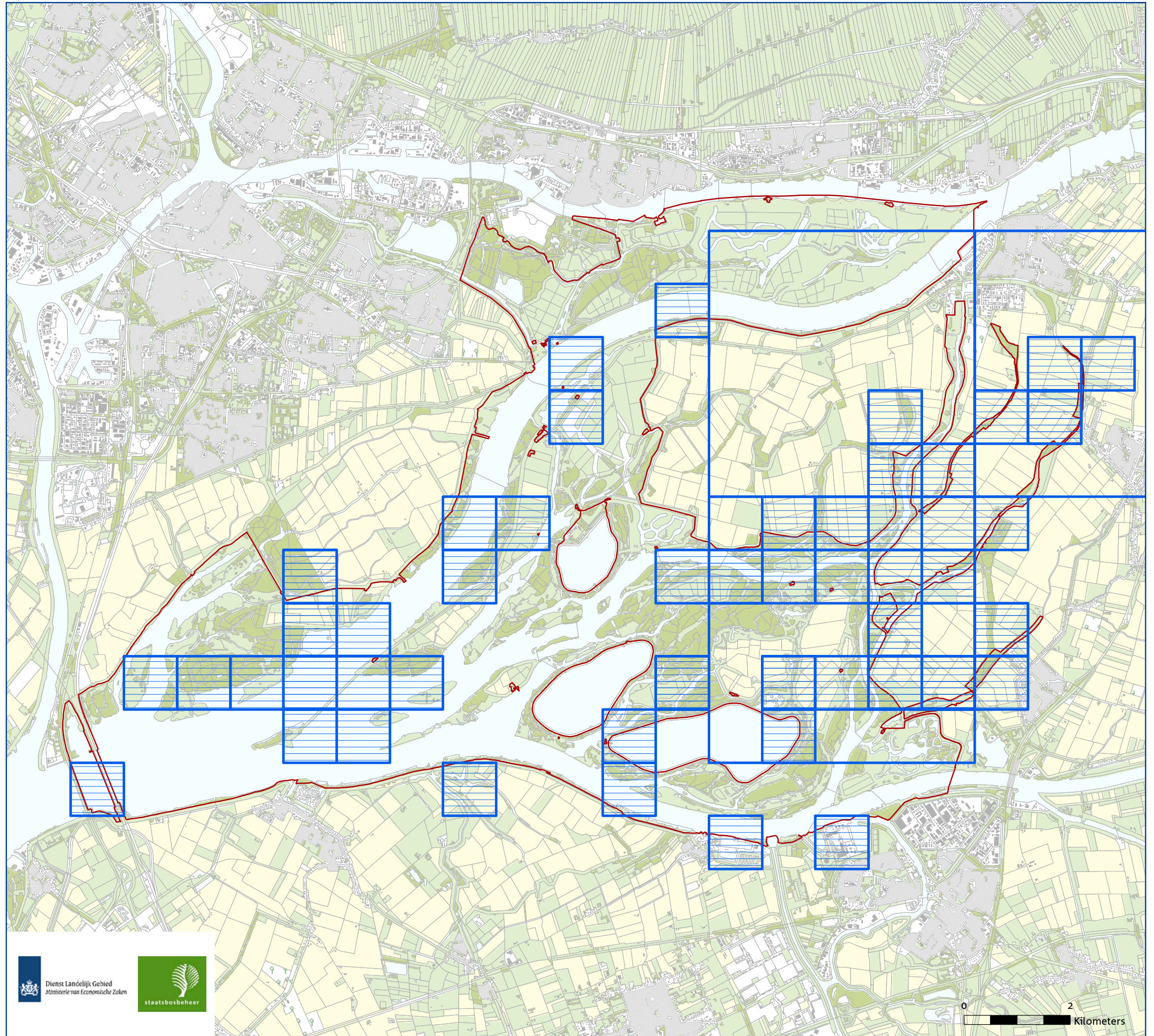


Natura 2000
 Biesbosch (112)

Verspreiding
 Kleine modderkruiper

-  Natura2000-gebied
-  Waarnemingen Kleine modderkruiper

Natura 2000: beleven, gebruiken en beschermen



8 juni 2010



0 2 Kilometers





ONTWERPKAART
 behorende bij het ontwerpbesluit
 van het Natura 2000-gebied
 Biesbosch

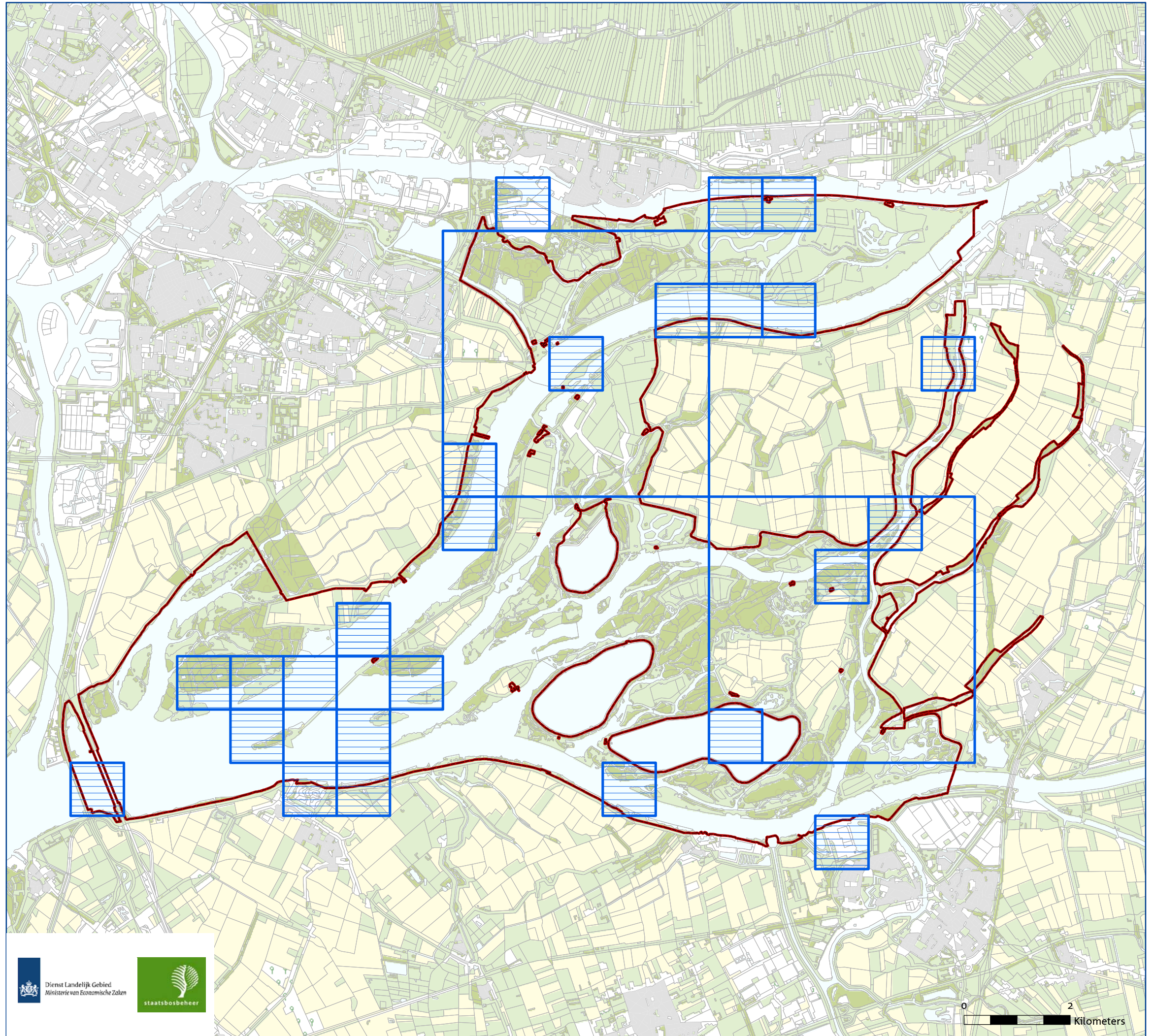


Natura 2000
 Biesbosch (112)

Verspreiding
 Rivierdonderpad

-  Natura2000-gebied
-  Waarnemingen Rivierdonderpad

Natura 2000: beleven, gebruiken en beschermen



8 juni 2010



0 2 Kilometers










ONTWERPKAART
 behorende bij het ontwerpbesluit
 van het Natura 2000-gebied
 Biesbosch

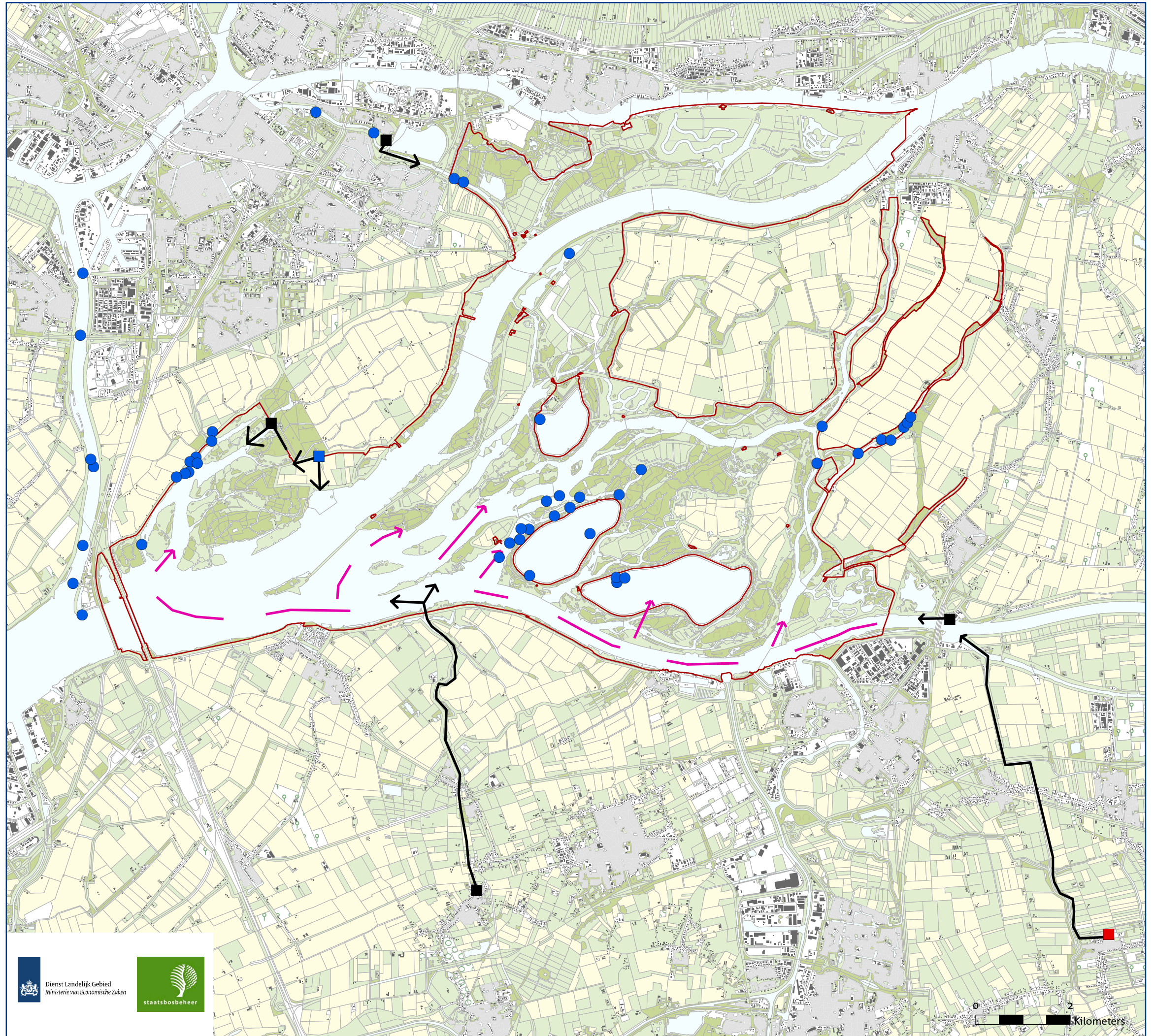


Natura 2000
 Biesbosch (112)

**Verblijfplaatsen en routes
 Meervleermuis (2008-2010)**

-  Natura2000-gebied
-  Jagend individu
-  Kraamkolonie
-  Mannenverblijf
-  Onbekende status
-  Mogelijke route
-  Vastgestelde route

Natura 2000: beleven, gebruiken en beschermen



8 juni 2010





ONTWERPKAART
behorende bij het ontwerpbesluit
van het Natura 2000-gebied
Biesbosch



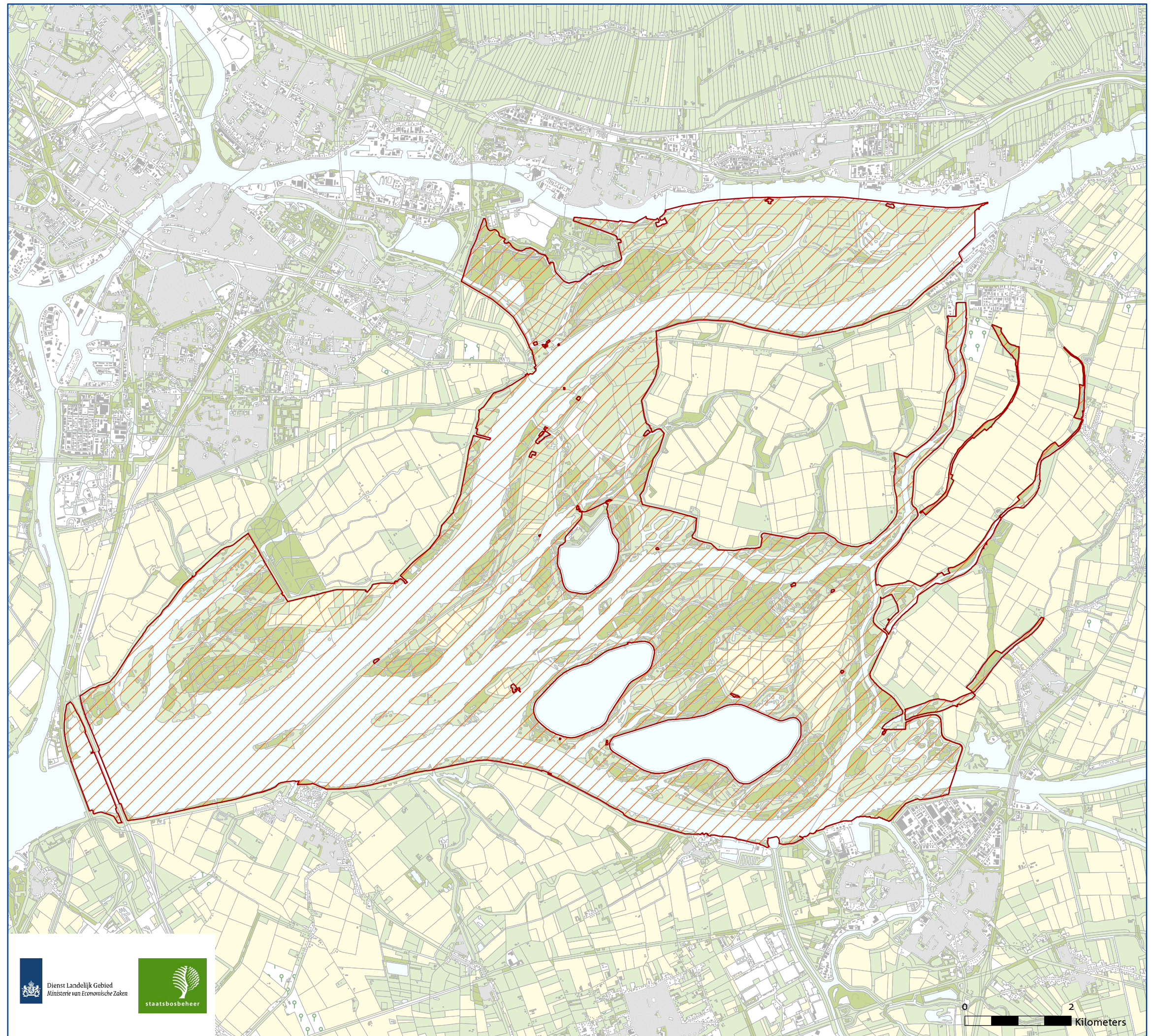
Natura 2000
Biesbosch (112)

Verspreiding Bevers

- Natura2000-gebied
- Waarnemingen Bever

Natura 2000: beleven, gebruiken en beschermen

8 juni 2010



Bronnen: © Dienst voor het kadaster en de openbare registers, Apeldoorn; Ravon; Sportvisserij/ Dienst Landelijk Gebied / Staatsbosbeheer zuid (2009)



ONTWERPKAART
behorende bij het ontwerpbesluit
van het Natura 2000-gebied
Biesbosch

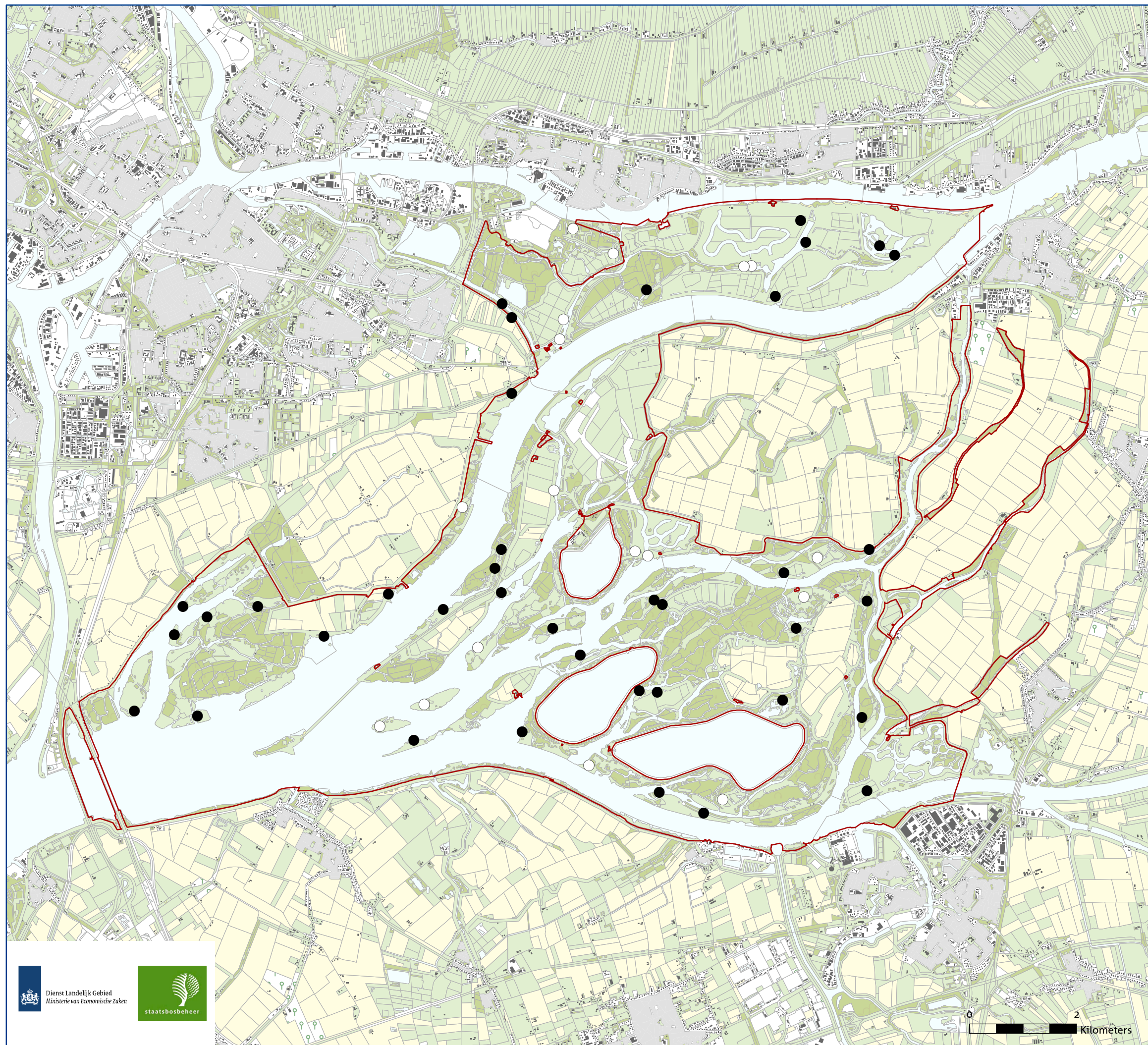


Natura 2000
Biesbosch (112)

Verspreiding Noordse Woelmuis

- ▭ Natura2000-gebied
- Noordse Woelmuis
● gevangen
- niet gevangen

Natura 2000: beleven, gebruiken en beschermen



8 juni 2010



0 2 Kilometers





ONTWERPKAART
 behorende bij het ontwerpbesluit
 van het Natura 2000-gebied
 Biesbosch

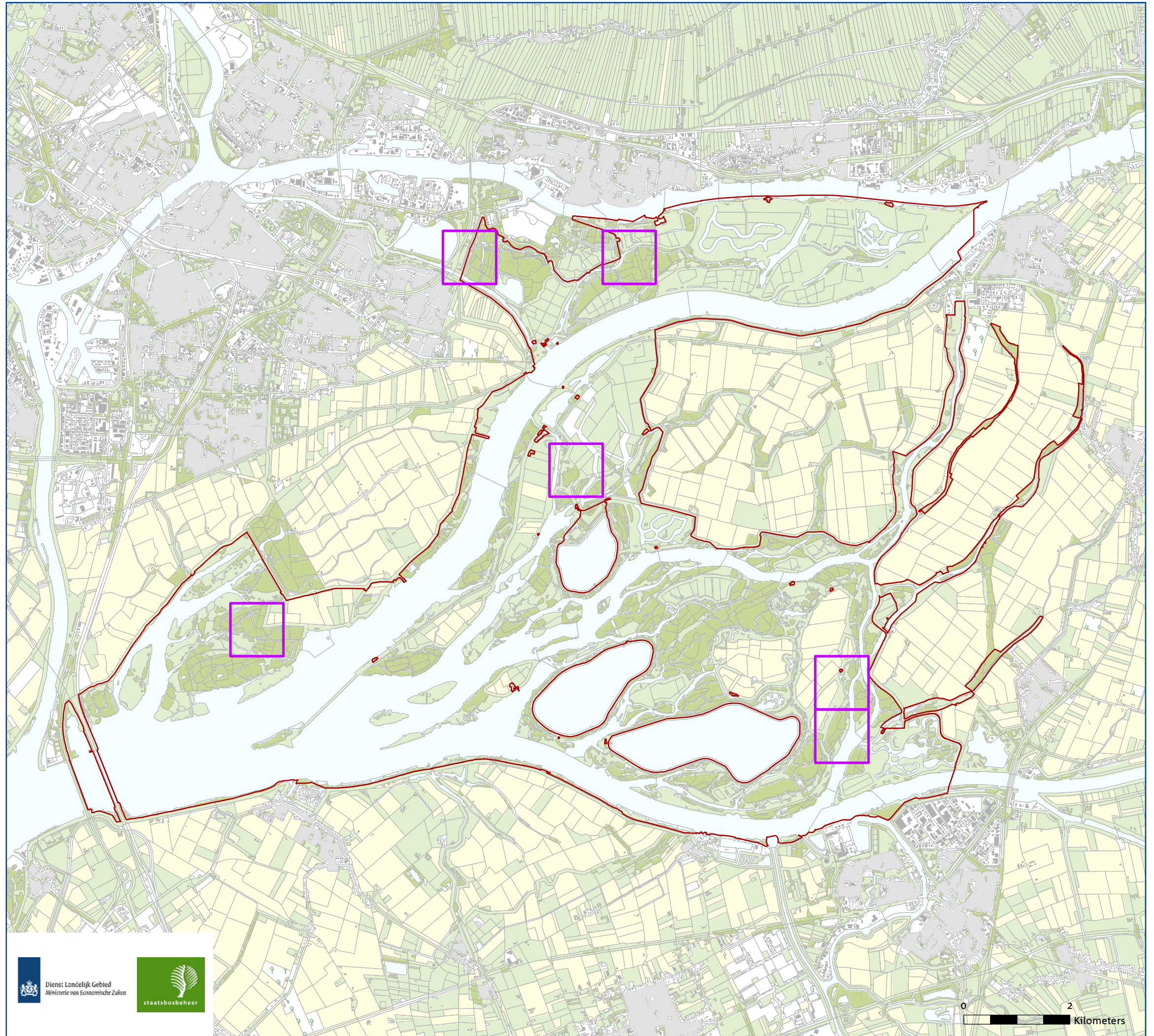


Natura 2000
 Biesbosch (112)

Verspreiding
 Tonghaarmuts

-  Natura2000-gebied
-  Tonghaarmuts (1989 - 2001)

Natura 2000: beleven, gebruiken en beschermen



8 juni 2010



0 2
 Kilometers

Bronnen: 1 Dienst voor het kadaster en de openbare registers, Apeldoorn; Database van de BLWG (Bryologische en Lichenologische Werkgroep van de KNNV)